



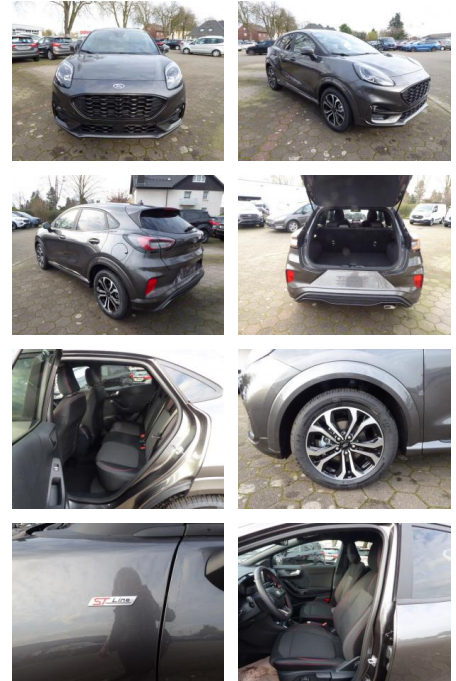
Ihr Ansprechpartner

Herr Uwe Goerbing
E-Mail: goerbing@toyota-grabenmeier.de
Telefon: 02521 3569

Bernhard Grabenmeier GmbH
Zementstr. 100 - 59269 Beckum - Tel.: 02521 / 3569

Ford Puma ST-Line Ecoboost-+ Winterpaket / Komfo...

AW16-A06734 Angebotsnr.:



Erstzulassung:	Kilometer:	Farbe:	Leistung:	Kraftstoffart:
19.06.2020	57.200	Grau	92 kW / 125 PS	Benzin

PREIS
16.950 €

FINANZIERUNGSBEISPIEL

Laufzeit: 48 Monate Anzahlung: 25 %
Basis-Finanzierung:* Mtl. Rate:
Zielraten-Finanzierung:** **138 €**

* Basisfinanzierung: Anzahlung: 4.238 Euro, Laufzeit: 48 Monate, Nettodarlehen: 12.713 Euro, Gesamtbetrag: 18.728 Euro, Zinssätze: 6.78% Sollz. (gebunden), 6.99% eff.
** Zielratenfinanzierung: Anzahlung: 4.238 Euro, Laufzeit: 48 Monate, Nettodarlehen: 12.713 Euro, Zielrate: 9.323 Euro, Gesamtbetrag: 20.031 Euro, Zinssätze: 6.78% Sollz. (gebunden), 6.99% eff.,

Vermittlung für: Toyota Kredit Bank
Repräsentatives Beispiel gem. § 17 Abs. 4 PAngV. Diese Finanzierungsangebote sind Beispiele. Gerne ermitteln wir für Sie Ihr individuelles Angebot.

Ausstattung

Sicherheit

- Abstandswarner
- Geschwindigkeitsbegrenzungsanlage
- Notrufsystem
- Reifendruckkontrollsystem
- PDC Park Distance Control hinten
- Anti-Blockiersystem ABS
- Antischlupfregelung ASC+T
- elektronische Stabilitätskontrolle (ESP / DSP)
- Servolenkung
- Geschwindigkeitsregelung (Tempomat)
- Regensensor
- Wegfahrsperr
- Kindersitzbefestigung
- LED-Scheinwerfer
- Spurhalteassistent

Multimedia

- Android Auto
- CarPlay

- Induktionsladen f¼r Smartphones
- USB
- Radio DAB
- Sprachsteuerung
- Touchscreen
- Freisprechen
- Navigation mit Bildschirm
- MP3 Anschluss
- Bluetooth

Komfort

- Berganfahrassistent
- Beheizbare Frontscheibe
- Beheizbares Lenkrad
- Fernlichtassistent
- 2-Zonen-Klimaautomatik
- Front-, Seiten- und weitere Airbags
- Innenspiegel automatisch abblendend
- Lederlenkrad
- Zentralverriegelung
- Fernbedienung Zentralverriegelung

- Bordcomputer

Interieur

- Ambiente Licht
- Multifunktionslenkrad
- el. Fensterheber
- Armlehne vorne
- Sitzheizung

Exterieur

- Sommerreifen
- LED-Tagfahrlicht
- LED-Scheinwerfer
- Leichtmetallfelgen
- metallic
- Geschwindigkeitsregelung (Tempomat)
- Nebelscheinwerfer

Weiteres

- Lichtsensor
- elektrische Aussenspiegel



STÄNDIG ÜBER 15.000 FAHRZEUGE IM BESTAND!