



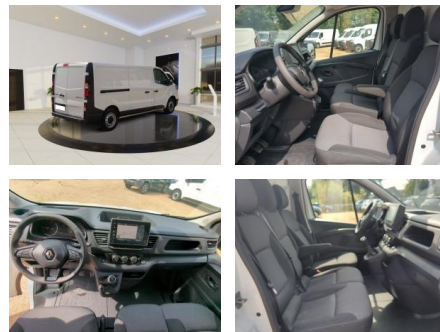
Ihr Ansprechpartner

Herr Karsten Kerssenfischer
E-Mail: kerssenfischer@toyota-grabenmeier.de
Telefon: 02521 3569

Bernhard Grabenmeier GmbH
Zementstr. 100 - 59269 Beckum - Tel.: 02521 / 3569

Renault Trafic BLUE dCi 110 3,0t L2H1 Komfort

AB93-909181 **Angebotsnr.:**



Erstzulassung:	Kilometer:	Farbe:	Leistung:	Kraftstoffart:	Verbr. komb.	CO2-Emission	CO2-Klasse (WLTP)
28.11.2022	12.090	Weiß	81 kW / 110 PS	Diesel	6,9 l/100km	182 g/km	G

PREIS
29.310 €

FINANZIERUNGSBEISPIEL

Laufzeit: 48 Monate Anzahlung: 25 %
Basis-Finanzierung:* Mtl. Rate:
Zielraten-Finanzierung:** **238 €**

* Basisfinanzierung: Anzahlung: 7.328 Euro, Laufzeit: 48 Monate, Nettodarlehen: 21.983 Euro, Gesamtbetrag: 32.384 Euro, Zinssätze: 6.78% Sollz. (gebunden), 6.99% eff.
** Zielratenfinanzierung: Anzahlung: 7.328 Euro, Laufzeit: 48 Monate, Nettodarlehen: 21.983 Euro, Zielrate: 16.121 Euro, Gesamtbetrag: 34.637 Euro, Zinssätze: 6.78% Sollz. (gebunden), 6.99% eff.,
Vermittlung für: Toyota Kredit Bank
Repräsentatives Beispiel gem. § 17 Abs. 4 PAngV. Diese Finanzierungsangebote sind Beispiele. Gerne ermitteln wir für Sie Ihr individuelles Angebot.

Ausstattung

Sicherheit

- PDC Park Distance Control hinten
- Anti-Blockiersystem ABS
- Antischlupfregelung ASC+T
- elektronische Stabilitätskontrolle (ESP / DSP)
- Servolenkung
- Regensensor
- Wegfahrsperre

Multimedia

- Radio
- Navigation mit Bildschirm
- MP3 Anschluss
- Bluetooth

Komfort

- Zentralverriegelung
- Bordcomputer

Interieur

- Multifunktionslenkrad
- el. Fensterheber

Exterieur

- Nebelscheinwerfer

Umwelt

- Partikelfilter

Weiteres

- Diesel
- Lichtsensor
- elektrische Aussenspiegel
- Start Stop Automatik
- Nichtraucher
- **Renault Trafic BLUE dCi 110 3**
- **0t L2H1 Komfort**
- ***Sonderausstattung**
- **Klang & Klima-Paket mit Navigation-**
- **Klimaanlage vorne- Multimediasystem EASY**

- UKW- und MW-Radio
- Bluetooth-Freisprecheinrichtung
- USB-Anschluss
- Audiostreaming Bedienungssatellit am Lenkrad
- Einparkhilfe hinten
- Geschwindigkeits-Regelanlage (Tempomat)
- **Klare-Sicht-Paket- Nebelscheinwerfer-Licht- und Regensensor**
- Klimaanlage
- Beifahrerdoppelsitz umwandelbar (mobiles Büro)
- Kunststoff Boden im Laderaum
- Verkleidung im Laderaum halbhoch Kunststoff
- Renault Chipkarte Keyless-Drive handsfree
- ***Serienausstattung**
- Scheinwerfer Full-LED mit LED-Signatur C
- Airbag Fahrerseite
- Anti-Blockier-System (ABS)



STÄNDIG ÜBER 15.000 FAHRZEUGE IM BESTAND!