



Ihr Ansprechpartner

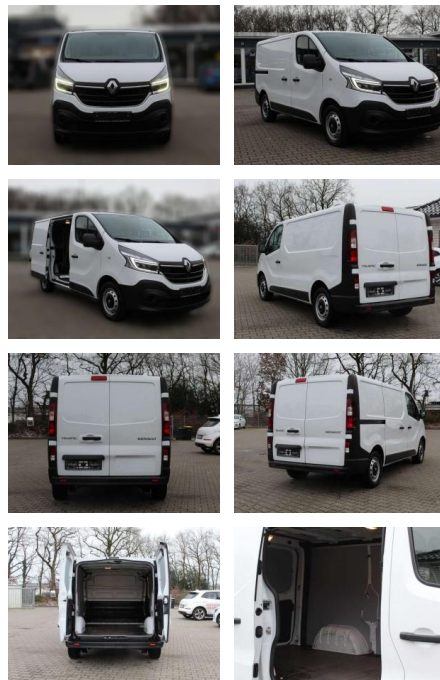
Herr Karsten Kerssenfischer

E-Mail: kerssenfischer@toyota-grabenmeier.de
Telefon: 02521 3569

Bernhard Grabenmeier GmbH
Zementstr. 100 - 59269 Beckum - Tel.: 02521 / 3569

Renault Trafic Kasten L1H1 2,8t Komfort

SA14-914466 Angebotsnr.:



Erstzulassung:	Kilometer:	Farbe:	Leistung:	Kraftstoffart:
01.11.2020	33.350	Weiß	88 kW / 120 PS	Benzin

PREIS	FINANZIERUNGSBEISPIEL	
23.120 €	Laufzeit: 48 Monate	Anzahlung: 25 %
	Basis-Finanzierung:**	Mtl. Rate:
	Zielraten-Finanzierung:**	188 €

* Basisfinanzierung: Anzahlung: 5.780 Euro, Laufzeit: 48 Monate, Nettodarlehen: 17.340 Euro, Gesamtbetrag: 25.544 Euro, Zinssätze: 6.78% Sollz. (gebunden), 6.99% eff.
 ** Zielratenfinanzierung: Anzahlung: 5.780 Euro, Laufzeit: 48 Monate, Nettodarlehen: 17.340 Euro, Zielrate: 12.716 Euro, Gesamtbetrag: 27.322 Euro, Zinssätze: 6.78% Sollz. (gebunden), 6.99% eff.,
 Vermittlung für: Toyota Kredit Bank
 Repräsentatives Beispiel gem. § 17 Abs. 4 PAngV. Diese Finanzierungsangebote sind Beispiele. Gerne ermitteln wir für Sie Ihr individuelles Angebot.

Ausstattung

Sicherheit

- Anti-Blockiersystem ABS

Multimedia

- Radio

Weiteres

- Diesel
- Sonderausstattung: Allwetterreifen
- Airbag Beifahrerseite
- Radvollabdeckungen
- Scheinwerfer Full-LED mit LED-Signatur C
- Weitere Ausstattung: Airbag Fahrerseite
- Antriebs-Schlupfregelung (ASR)
- Außenspiegel elektr. verstell- und heizbar
- Batterie 85 Ah
- Bordcomputer
- Drehzahlmesser
- Einschaltautomatik für Fahrlicht
- Entfall Keyless-Entry

- Handschuhfach mit Kühlfunktion
- Heckflügeltüren ohne Verglasung
- Innenraumfilter: Pollenfilter
- Karosserie/Aufbau: Kasten
- Kraftstofftank: 80 Ltr.
- Laderaumtrennwand
- Lenksäule (Lenkrad) verstellbar
- Modellpflege
- Motor 2
- 0 Ltr. - 88 kW dCi Diesel Energy
- Nebelschlussleuchte
- Radiovorbereitung
- Radstand 3098 mm
- Reifen-Reparaturset
- Schadstoffarm nach Abgasnorm Euro 6d-TEMP
- Schiebetür Lade-/Fahrgastraum rechts
- Sitzbezug / Polsterung: Stoff
- Sitze im Fahrerhaus: Beifahrerdoppelsitz
- Sitze im Fahrerhaus: Fahrersitz Komfort 3-fach verstellbar

- Start/Stop-Anlage Motor
- Tagfahrlicht LED
- Verzurrösen im Laderaum seitlich
- Vorrüstung für Elektrik Aufbau
- Wärmeschutzverglasung



STÄNDIG ÜBER 15.000 FAHRZEUGE IM BESTAND!