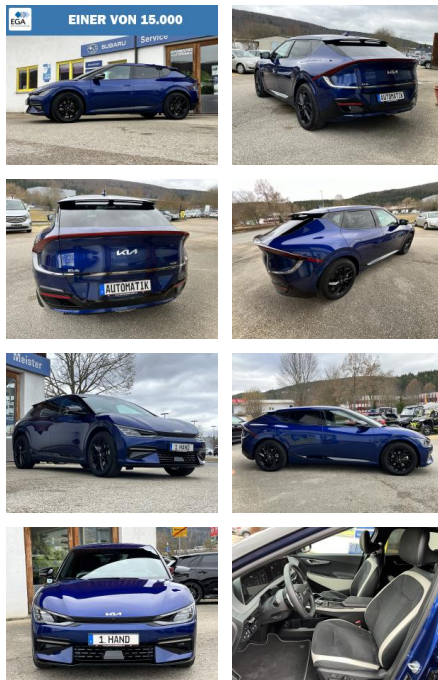




## Kia EV6 Elektro 77,4 kWh GT Line TOP ZUSTAND

DA04-ED2402-1001808



Erstzulassung:	Kilometer:	Farbe:	Leistung:	Kraftstoffart:
01.03.2022	44.000	Blau	168 kW / 228 PS	Elektro

PREIS	FINANZIERUNGSBEISPIEL	
40.630 €	Laufzeit: 48 Monate Anzahlung: 25 % Basis-Finanzierung:* Zielraten-Finanzierung:**	Mtl. Rate: 330 €

\* Basisfinanzierung: Anzahlung: 10.158 Euro, Laufzeit: 48 Monate, Nettodarlehen: 30.473 Euro, Gesamtbetrag: 44.891 Euro, Zinssätze: 6,78% Sollz. (gebunden), 6,99% eff.  
\*\* Zielratenfinanzierung: Anzahlung: 10.158 Euro, Laufzeit: 48 Monate, Nettodarlehen: 30.473 Euro, Zielrate: 22.347 Euro, Gesamtbetrag: 48.015 Euro, Zinssätze: 6,78% Sollz. (gebunden), 6,99% eff.

Vermittlung für: Toyota Kredit Bank  
Repräsentatives Beispiel gem. § 17 Abs. 4 PAngV. Diese Finanzierungsangebote sind Beispiele. Gerne ermitteln wir für Sie Ihr individuelles Angebot.

## Ausstattung

### Besonderheiten

- Top Zustand
- 1.HAND
- Werksgarantie
- Auf Wunsch Winterkomplettreder für 499 EUR Aufpreis
- Finanzierung ohne Anzahlung möglich
- Gerne nehmen wir Ihr Fahrzeug in Zahlung
- **Sonderausstattung:**
- **Assistenz-Paket Plus**
- Head-up-Display (Frontsichtanzeige)
- Monitor für Totwinkel-Assistent
- Kamerasystem Around View
- Remote Parklenkassistent (Remote Smart Parking Assist. RSPA)
- Heckaufprall-Vermeidung (Prävention Heckkollision)
- aktiver Totwinkel-Assistent (BCA-R)
- Metallic-Lackierung
- **Wärmepumpe für Heizungs-/Klimaanlage**
- Standheizung

### Adapter zum Anschluss von 230V-Geräten an der Ladebuchse

- **Ausstattung GT-LINE**
- Heckleuchten LED
- Induktionsladeschale für Smartphone
- Sitzheizung hinten
- Verglasung hinten abgedunkelt (Privacy Glass)
- Einparkhilfe vorn und hinten
- Rückfahrkamera
- Lenkrad heizbar
- Lendenwirbelstütze Sitz vorn links und rechts. elektr. verstellbar

### Sicherheit

- Abstandswarner
- Geschwindigkeitsbegrenzungsanlage
- Müdigkeitswarnsystem
- Notrufsystem
- Reifendruckkontrollsystem
- Totwinkel-Assistent

- PDC Park Distance Control hinten
- Elektronische Parkbremse
- Anti-Blockiersystem ABS
- Antischlupfregelung ASC+T
- elektronische Stabilitätskontrolle (ESP / DSP)
- Servolenkung
- Geschwindigkeitsregelung (Tempomat)
- Alarmanlage
- Regensensor
- Wegfahrsperr
- Kindersitzbefestigung
- PDC Park Distance Control vorne
- Spurhalteassistent
- Notbremsassistent
- Spurwechselsassistent
- Anti-Blockier-System (ABS)
- aktiver Spurhalteassistent (LKAS. Lane Keep Assist System)
- Müdigkeitserkennungs-Sensor (Driver Attention Warning. DAW)



STÄNDIG ÜBER 15.000 FAHRZEUGE IM BESTAND!