



Ihr Ansprechpartner

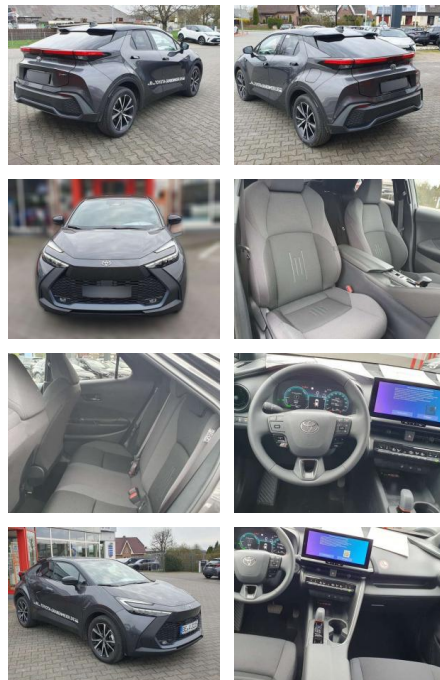
**Herr Karsten Kerssenfischer**

E-Mail: kerssenfischer@toyota-grabenmeier.de  
Telefon: 02521 3569

Bernhard Grabenmeier GmbH  
Zementstr. 100 - 59269 Beckum - Tel.: 02521 / 3569

## Toyota C-HR 2.0 Hybrid Team Deutschland

BG05-014188\_Angbotnsnr.:



Erstzulassung:	Kilometer:	Farbe:	Leistung:	Kraftstoffart:	Verbr. komb.	CO2-Emission	CO2-Klasse (WLTP)
01.02.2024	1.500	grau	145 kW / 197 PS	Benzin	4,9 l/100km	110 g/km	C

**PREIS**  
**39.490 €**

### FINANZIERUNGSBEISPIEL

Laufzeit: 48 Monate      Anzahlung: 25 %  
Basis-Finanzierung:\*      Mtl. Rate:  
Zielraten-Finanzierung:\*\*      **321 €**

\* Basisfinanzierung: Anzahlung: 9.873 Euro, Laufzeit: 48 Monate, Nettodarlehen: 29.618 Euro, Gesamtbetrag: 43.631 Euro, Zinssätze: 6.78% Sollz. (gebunden), 6.99% eff.  
\*\* Zielratenfinanzierung: Anzahlung: 9.873 Euro, Laufzeit: 48 Monate, Nettodarlehen: 29.618 Euro, Zielrate: 21.720 Euro, Gesamtbetrag: 46.667 Euro, Zinssätze: 6.78% Sollz. (gebunden), 6.99% eff.,

Vermittlung für: Toyota Kredit Bank  
Repräsentatives Beispiel gem. § 17 Abs. 4 PAngV. Diese Finanzierungsangebote sind Beispiele. Gerne ermitteln wir für Sie Ihr individuelles Angebot.

## Ausstattung

### Sicherheit

- Anti-Blockiersystem ABS

### Multimedia

- Radio

### Weiteres

- ABS mit EBD Abblendlichtautomatik
- Ablagen Airbag (Knieairbag) Airbag (Kopfairbags) vorn und hinten Airbag für Fahrer und Beifahrerseite
- Akustisches Fahrzeug-Warnsystem (AVAS)
- Ausstiegs-Assistent Ausstiegsbeleuchtung in Außenspiegel int Außensp.m.
- Blinkleuch. u. Tot.wink.warne
- Außenspiegel el. verstell- u. beheizbar
- Außenspiegel
- automatisch anklappbar
- Berganfahrkontrolle (HAC)
- Brems-Assistent Bremsleuchte
- dritte Connected Services

- vorne und hinten
- ICS Elektronisches Stabilitätsprogramm (VSC) Fensterheber elektrisch vorne und hinten Fernlicht Assistent (AHB) Feststellbremse
- elektronisch Follow-me-home-Funktion Frischluft und Pollenfilter Frontscheinwerfer mit Abschaltautomatik Gepäckraumabdeckung Geschwindigkeitsbegrenzer Getriebe: Stufenloses Automatikgetriebe Gurtkraftbegrenzer/-straffer
- vorne Gurtwarnsystem hinten
- optisch und akust Heckscheibe beheizbar Heckscheibenwischer Heckspoiler ISOFIX-Kindersitzbefestigung Innenspiegel automatisch abblended Kindersicherung in den hinteren Türen Klimaautomatik Kombiinstrument digital 12
- 3" Konsolenbox vorne mit Armauflage

- elektrisch öffnend/schließend Polster: Stoff Privacy Glas Regensensor Reifendruck-Warnsystem Reifenreparaturset Räder: Leichtmetallfelgen 18" Rückfahrassistent (RCTA) Rückfahrkamera mit Orientierungslinien Rücksitzbank get. 60/40 umklappbar Scheiben mit UV-Schutz vorn und hinten Scheibenwischerablage beheizbar Scheinwerfer (LED) Servolenkung Shark-Fin-Antenne Sicherheitsgurte Sitz: Fahrersitz mit Lendenwirbelstütze Sitze: Beifahrersitz höhenverstellbar Sitze: Sitzheizung Fahrer und Beifahrer Smart-Key-System
- schlüsselloses Öffn. .. Smartphone Ladegerät
- kabellos Sonnenblenden mit beleuchtung Fahrer-Bei Start-/Stop-Knopf Steckdose 12 V



**STÄNDIG ÜBER 15.000 FAHRZEUGE IM BESTAND!**