



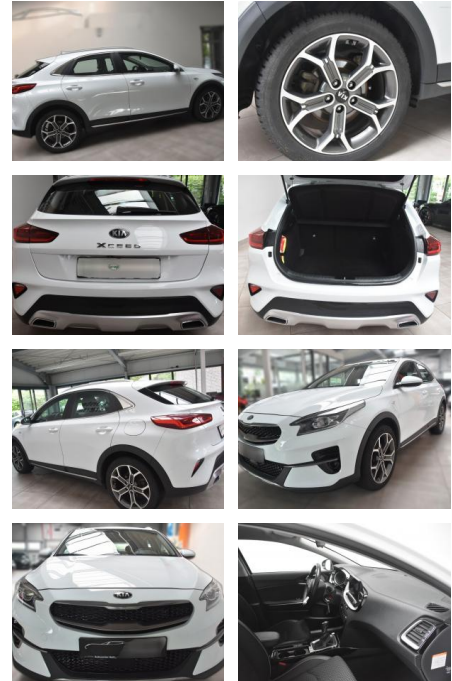
Ihr Ansprechpartner

**Herr Karsten Kerssenfischer**  
E-Mail: kerssenfischer@toyota-grabenmeier.de  
Telefon: 02521 3569

Bernhard Grabenmeier GmbH  
Zementstr. 100 - 59269 Beckum - Tel.: 02521 / 3569

## Kia XCeed Vision Kamera Navi Drive Wise

AH78-3529 **Angebotsnr.:**



Erstzulassung:	Kilometer:	Farbe:	Leistung:	Kraftstoffart:
25.08.2021	75.386	Diverse	100 kW / 136 PS	Hybrid (D)

PREIS	FINANZIERUNGSBEISPIEL	
<b>17.660 €</b>	Laufzeit: 48 Monate	Anzahlung: 25 %
	Basis-Finanzierung:**	Mtl. Rate:
	Zielraten-Finanzierung:**	<b>143 €</b>

\* Basisfinanzierung: Anzahlung: 4.415 Euro, Laufzeit: 48 Monate, Nettodarlehen: 13.245 Euro, Gesamtbetrag: 19.512 Euro, Zinssätze: 6.78% Sollz. (gebunden), 6.99% eff.  
 \*\* Zielratenfinanzierung: Anzahlung: 4.415 Euro, Laufzeit: 48 Monate, Nettodarlehen: 13.245 Euro, Zielrate: 9.713 Euro, Gesamtbetrag: 20.870 Euro, Zinssätze: 6.78% Sollz. (gebunden), 6.99% eff.,  
 Vermittlung für: Toyota Kredit Bank  
 Repräsentatives Beispiel gem. § 17 Abs. 4 PAngV. Diese Finanzierungsangebote sind Beispiele. Gerne ermitteln wir für Sie Ihr individuelles Angebot.

## Ausstattung

### Sicherheit

- Reifendruckkontrollsystem

### Multimedia

- USB
- Sprachsteuerung

### Komfort

- Berganfahrassistent
- Beheizbares Lenkrad
- Lederlenkrad
- Lordosenstütze

### Weiteres

- Diesel
- **Sonderausstattung:**
- \*
- Drive-Assist-Paket Advanced
- Navi-Paket
- \*Weitere Ausstattung:
- \*

- Airbag Fahrer-/Beifahrerseite
- Antriebs-Schlupfregelung (TCS)
- Anzeigeelemente Supervision mit LCD Display
- Außenspiegel elektr. verstellbar beide
- Außenspiegel heizbar
- Außenspiegel Wagenfarbe
- Bi-LED-Scheinwerfer
- Bordcomputer
- Bremsassistent
- Chromeinfassung Seitenfenster
- Dachantenne im Haihäufschlossen-Design
- Dachspoiler
- Einparkhilfe hinten
- Einschaltautomatik für Fahrlicht
- Fahrassistent-System: aktiver Spurhalteassistent (LKAS)
- Lane Keep Assist System
- Fahrassistent-System: Berganfahr-Assistent
- Fahrassistent-System: Fernlichtassistent

- Fahrassistent-System: Müdigkeitserkennungs-Sensor (Driver Attention Warning
- DAW)
- Fensterheber elektr. mit Einklemmschutz hinten
- Fensterheber elektr. mit Einklemmschutz vorn
- Fensterheber elektrisch vorn + hinten
- Freisprecheinrichtung Bluetooth
- Fußmatten
- Gepäcknetz / Tasche an Vordersitzlehne
- Getriebe 6-Gang - mit automatisierter Kupplung (iMT)
- Getränkehalter
- Heckleuchten LED
- Heckscheibe heizbar
- Isofix-Aufnahmen für Kindersitz
- Karosserie: 5-türig
- Kopf-Airbag-System
- Kopfstützen hinten verstellbar

