



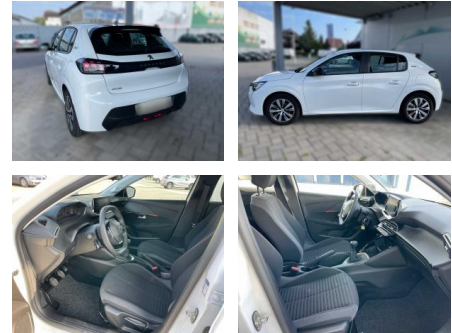
Ihr Ansprechpartner

Herr Uwe Goerbing
E-Mail: goerbing@toyota-grabenmeier.de
Telefon: 02521 3569

Bernhard Grabenmeier GmbH
Zementstr. 100 - 59269 Beckum - Tel.: 02521 / 3569

Peugeot 208 PureTech 100 Active Pack

KA02-ex_vfw Angebotsnr.:



Erstzulassung:	Kilometer:	Farbe:	Leistung:	Kraftstoffart:
30.08.2023	8.550	Diverse	74 kW / 101 PS	Benzin

PREIS
22.700 €

FINANZIERUNGSBEISPIEL

Laufzeit: 48 Monate Anzahlung: 25 %
Basis-Finanzierung:* Mtl. Rate:
Zielraten-Finanzierung:** **184 €**

* Basisfinanzierung: Anzahlung: 5.675 Euro, Laufzeit: 48 Monate, Nettodarlehen: 17.025 Euro, Gesamtbetrag: 25.080 Euro, Zinssätze: 6.78% Sollz. (gebunden), 6.99% eff.
** Zielratenfinanzierung: Anzahlung: 5.675 Euro, Laufzeit: 48 Monate, Nettodarlehen: 17.025 Euro, Zielrate: 12.485 Euro, Gesamtbetrag: 26.825 Euro, Zinssätze: 6.78% Sollz. (gebunden), 6.99% eff.,

Vermittlung für: Toyota Kredit Bank
Repräsentatives Beispiel gem. § 17 Abs. 4 PAngV. Diese Finanzierungsangebote sind Beispiele. Gerne ermitteln wir für Sie Ihr individuelles Angebot.

Ausstattung

Sicherheit

- PDC Park Distance Control hinten
- Anti-Blockiersystem ABS
- elektronische Stabilitätskontrolle (ESP / DSP)
- Servolenkung
- Regensensor
- Wegfahrsperr

Multimedia

- Radio
- Bluetooth

Komfort

- Zentralverriegelung
- Bordcomputer

Interieur

- Multifunktionslenkrad
- el. Fensterheber
- Sitzheizung

Umwelt

- Partikelfilter

Weiteres

- Lichtsensor
- elektrische Aussenspiegel
- Start Stop Automatik
- Nichtraucher
- Sitzheizung vorn
- einstellbar - 3 Stufen Airbag Fahrer- und Beisitzer "Full-Size" Airbag: Seitenairbag vorn Airbag: Vorhangairbags vorn und hinten Radiozubehör: Mirror Screen ABS ESP mit ASR Berganfahrhilfe Bordcomputer Digitaler Radioempfang DAB + Drehzahlmesser Fensterheber elektrisch vorne Fensterheber elektrisch
- hinten Heckscheibenwischer Dreipunkt-Sicherheitsgurte vorn/hinten Klimaanlage Frontkollisionswarner Kopfstützen (5) Lichtsensor Lackierung:

- elektrisch Blinkleuchten mit Spurwechsel-Tippfunktion Bremsleuchte
- dritte Deckenleuchte vorn
- 2 Leselampen vorn
- Follow-me-home-Funktion (automatisch)
- Heckscheibe beheizbar
- Reifendruckkontrollsystem Steckdose 12 Volt im Kofferraum EBV (Elektronische Bremskradtverteilung) Reifenpannenset
- Stahlfelgen 16" mit Radzierb. Plaka
- Analoges Kombiinstrument mit Punktmatrix
- Getränkehalter in der Mittelkonsole
- Kartentaschen an den Vordersitzlehnen
- Lenksäule: höhen- und tiefenverstellbar
- Pollenfilter
- Polster: Stoff (Pneuma 3D) in Schwarz
- Sitz: Fahrer höhenverstellbar
- Außenspiegelkappen schwarz
- Blende zwischen den Heckleuchten in Frontscheibe geräuschkämmend
- Heckschürze in Schwarz
- Heckspoiler



STÄNDIG ÜBER 15.000 FAHRZEUGE IM BESTAND!