



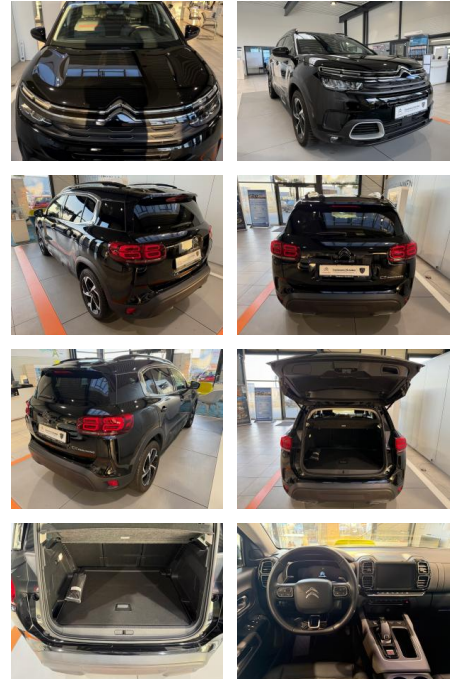
Ihr Ansprechpartner

**Herr Uwe Goerbing**  
E-Mail: goerbing@toyota-grabenmeier.de  
Telefon: 02521 3569

Bernhard Grabenmeier GmbH  
Zementstr. 100 - 59269 Beckum - Tel.: 02521 / 3569

## Citroën C5 Aircross 1.2 PureTech 130 Feel Pack ...

SS01-KS2407-Original...  
Original...  
Original...



Erstzulassung:	Kilometer:	Farbe:	Leistung:	Kraftstoffart:	Verbr. komb.	CO2-Emission	CO2-Klasse (WLTP)
09.02.2021	28.055	Schwarz	96 kW / 131 PS	Benzin	6,7 l/100km	151 g/km	E

PREIS	FINANZIERUNGSBEISPIEL
<b>21.280 €</b>	Laufzeit: 48 Monate    Anzahlung: 25 %
	Basis-Finanzierung:*    Mtl. Rate:
	Zielraten-Finanzierung:** <b>173 €</b>

\* Basisfinanzierung: Anzahlung: 5.320 Euro, Laufzeit: 48 Monate, Nettodarlehen: 15.960 Euro, Gesamtbetrag: 23.511 Euro, Zinssätze: 6.78% Sollz. (gebunden), 6.99% eff.  
 \*\* Zielratenfinanzierung: Anzahlung: 5.320 Euro, Laufzeit: 48 Monate, Nettodarlehen: 15.960 Euro, Zielrate: 11.704 Euro, Gesamtbetrag: 25.147 Euro, Zinssätze: 6.78% Sollz. (gebunden), 6.99% eff.,  
 Vermittlung für: Toyota Kredit Bank  
 Repräsentatives Beispiel gem. § 17 Abs. 4 PAngV. Diese Finanzierungsangebote sind Beispiele. Gerne ermitteln wir für Sie Ihr individuelles Angebot.

## Ausstattung

### Sicherheit

- Geschwindigkeitsbegrenzungsanlage
- Notrufsystem
- Reifendruckkontrollsystem
- PDC Park Distance Control hinten
- Elektronische Parkbremse
- Anti-Blockiersystem ABS
- Antischlupfregelung ASC+T
- elektronische Stabilitätskontrolle (ESP / DSP)
- Servolenkung
- Geschwindigkeitsregelung (Tempomat)
- Regensensor
- Wegfahrsperre
- PDC Park Distance Control vorne
- Scheibenwischer mit Regensensor
- Anti-Blockier-System (ABS)
- Elektron. Stabilitäts-Programm (ESP)
- Seitenairbag vorn
- Parkbremse elektrisch

### Multimedia

- Android Auto
- CarPlay
- USB
- Radio DAB
- Sprachsteuerung
- Touchscreen
- Radio
- Navigation mit Bildschirm
- Bluetooth
- Audiosystem: CITROEN Connect A2

### Komfort

- Berganfahrassistent
- Klimaautomatik
- Front-, Seiten- und weitere Airbags
- Lederlenkrad
- Zentralverriegelung
- Bordcomputer
- Automatik
- Bordcomputer

- **Klimaautomatik. Fahrer-/Beifahrerseite getrennt regelbar**
- **Getriebe Automatik - (8-Stufen)**
- Seitenscheiben hinten und Heckscheibe dunkel getönt
- Innenspiegel mit Abblendautomatik

### Interieur

- Gepäckraumabtrennung
- el. Fensterheber
- Fensterheber elektrisch vorn
- Fensterheber elektrisch hinten
- Sitzbezug / Polsterung: Stoff

### Exterieur

- Allwetterreifen
- Tagfahrlicht
- Leichtmetallfelgen
- metallic
- Geschwindigkeitsregelung (Tempomat)
- Nebelscheinwerfer



# Information über den Energieverbrauch und die CO<sub>2</sub>-Emissionen des neuen Pkw

**Marke:** Citroën

**Handelsbezeichnung:** Citroën C5 Aircross

**Antriebsart:** Verbrennungsmotor

**Kraftstoff:** Benzin

**anderer Energieträger:** entfällt

**Energieverbrauch (kombiniert):**

6,7 l/100 km

**CO<sub>2</sub>-Emissionen (kombiniert):**

151 g/km<sup>1</sup>

## CO<sub>2</sub>-Klasse

Auf Grundlage der CO<sub>2</sub>-Emissionen



## Weitere Angaben:

### Kraftstoffverbrauch

<b>kombiniert</b>	6,7 l/100 km
• <b>Innenstadt</b>	8,1 l/100 km
• <b>Stadttrand</b>	6,5 l/100 km
• <b>Landstraße</b>	5,6 l/100 km
• <b>Autobahn</b>	7,1 l/100 km

## Energiekosten bei 15.000 km Jahresfahrleistung:

**1.859,25 EUR**

(Kraftstoffpreis: 1,85 EUR/l (jeweils Jahresdurchschnitt 2024))

Mögliche CO<sub>2</sub>-Kosten über die nächsten 10 Jahre (15.000 km/Jahr):<sup>2</sup>

- bei einem angenommenen mittleren durchschnittlichen CO<sub>2</sub>-Preis von 115,00 EUR/t: **2.604,75 EUR**
- bei einem angenommenen niedrigen durchschnittlichen CO<sub>2</sub>-Preis von 50,00 EUR/t: **1.132,50 EUR**
- bei einem angenommenen hohen durchschnittlichen CO<sub>2</sub>-Preis von 190,00 EUR/t: **4.303,50 EUR**

**Kraftfahrzeugsteuer:**

**148 EUR/Jahr**

Die Informationen erfolgen gemäß der Pkw-Energieverbrauchskennzeichnungsverordnung. Die angegebenen Werte wurden nach den vorgeschriebenen Messverfahren WLTP (Worldwide harmonised Light-duty vehicles Test Procedures) ermittelt. Der Kraftstoffverbrauch und der CO<sub>2</sub>-Ausstoß eines Pkw sind nicht nur von der effizienten Ausnutzung des Kraftstoffs durch den Pkw, sondern auch vom Fahrstil und anderen nichttechnischen Faktoren abhängig. CO<sub>2</sub> ist das für die Erderwärmung hauptsächlich verantwortliche Treibhausgas. Ein Leitfaden über den Kraftstoffverbrauch und die CO<sub>2</sub>-Emissionen aller in Deutschland angebotenen neuen Pkw-Modelle ist unentgeltlich einsehbar an jedem Verkaufsort in Deutschland, an dem neue Pkw ausgestellt oder angeboten werden. Der Leitfaden ist auch hier abrufbar: [www.dat.de](http://www.dat.de).

<sup>1</sup> Es werden nur die CO<sub>2</sub>-Emissionen angegeben, die durch den Betrieb des Pkw entstehen. CO<sub>2</sub>-Emissionen, die durch die Produktion und Bereitstellung des Pkw sowie des Kraftstoffs bzw. der Energieträger entstehen oder vermieden werden, werden bei der Ermittlung der CO<sub>2</sub>-Emissionen gemäß WLTP nicht berücksichtigt.

<sup>2</sup> Aufgrund der CO<sub>2</sub>-Bepreisung sind künftig Erhöhungen der Kraftstoffkosten möglich. Die künftige CO<sub>2</sub>-Preisentwicklung ist unsicher, daher werden die möglichen CO<sub>2</sub>-Kosten anhand von drei angenommenen CO<sub>2</sub>-Preisen für den Zeitraum 2013 bis 2023 berechnet. Die tatsächlichen CO<sub>2</sub>-Preise können sowohl höher als auch niedriger als in den zugrundeliegenden Modellrechnungen ausfallen. Die CO<sub>2</sub>-Kosten sind beim Tanken mit den Kraftstoffkosten zu bezahlen. Weitere Informationen unter [www.alternativ-mobil.info](http://www.alternativ-mobil.info).