



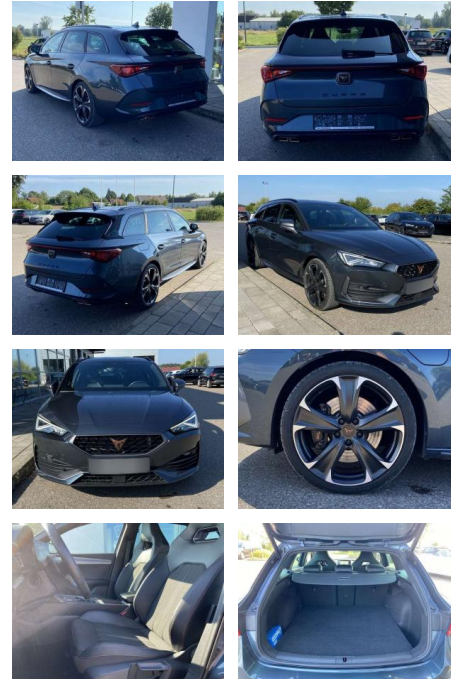
Ihr Ansprechpartner

**Herr Uwe Goerbing**  
E-Mail: goerbing@toyota-grabenmeier.de  
Telefon: 02521 3569

Bernhard Grabenmeier GmbH  
Zementstr. 100 - 59269 Beckum - Tel.: 02521 / 3569

## Cupra Leon ST 1.4 TSI DSG eHybrid 19"+EL.HECK

SS00-055079 **Angebotsnr.:**



Erstzulassung:	Kilometer:	Farbe:	Leistung:	Kraftstoffart:
01.06.2022	27.777		180 kW / 245 PS	Benzin

PREIS	FINANZIERUNGSBEISPIEL	
<b>27.840 €</b>	Laufzeit: 48 Monate	Anzahlung: 25 %
	Basis-Finanzierung:**	Mtl. Rate:
	Zielraten-Finanzierung:**	<b>226 €</b>

\* Basisfinanzierung: Anzahlung: 6.960 Euro, Laufzeit: 48 Monate, Nettodarlehen: 20.880 Euro, Gesamtbetrag: 30.759 Euro, Zinssätze: 6.78% Sollz. (gebunden), 6.99% eff.  
 \*\* Zielratenfinanzierung: Anzahlung: 6.960 Euro, Laufzeit: 48 Monate, Nettodarlehen: 20.880 Euro, Zielrate: 15.312 Euro, Gesamtbetrag: 32.900 Euro, Zinssätze: 6.78% Sollz. (gebunden), 6.99% eff.,  
 Vermittlung für: Toyota Kredit Bank  
 Repräsentatives Beispiel gem. § 17 Abs. 4 PAngV. Diese Finanzierungsangebote sind Beispiele. Gerne ermitteln wir für Sie Ihr individuelles Angebot.

## Ausstattung

### Sicherheit

- Anti-Blockiersystem ABS

### Multimedia

- Radio

### Interieur

- Sportsitze vorne Sitzheizung vorne
- Innenspiegel automatisch abblendbar
- Lendenwirbelstützen vorne
- Mittelarmlehne vorne Vordersitze höhenverstellbar
- Rücksitzbanklehne geteilt umlegbar mit Mittelarmlehne
- 2 Leseleuchten vorn und 2 hinten Make-Up Spiegel
- beleuchtet Ambientebeleuchtung
- mehrfarbig Isofix Rücksitzbank und Beifahrersitz

### Exterieur

- beheizbare Frontscheibe Einparkhilfe

- LED-Tagfahrlicht
- Begrüßungs- und Verabschiedungslicht
- Licht- und Regensensor Nebelscheinwerfer
- Technik: DCC (adaptive Fahrwerksregelung)
- Sprachsteuerung
- Spurhalteassistent Front Assist mit Warnen und Bremsen auf Fahrzeuge
- Fußgänger und Radfahrer
- Scheckheftgepflegt 4 x elektrische Fensterheber
- Airbag für Fahrer und Beifahrer mit Beifahrer-Airbag-Deaktivierung el.
- Differenzialsperre (XDS)
- Reifendruckkontrolle
- Start-Stop-Automatik
- Diebstahlwarnanlage el.
- Parkbremse inkl. AutoHold-Funktion
- Climatronic
- Geschwindigkeitsregelanlage (Tempomat) inkl.
- Geschwindigkeitsbegrenzer
- Pannen-Set
- proaktives Insassenschutzsystem
- Müdigkeitserkennung Euro 6d-ISC-FCM

- mit Center-Airbag Infotainment: Navigationssystem Pro mit Farbdisplay-Touchscreen
- Virtual cockpit - digitales Kombiinstrument
- Full-Link (Apple CarPlay und Android Auto)
- DAB - digitaler Radioempfang
- Freisprecheinrichtung (Bluetooth) und induktives Laden
- 2x USB-C vorne
- 2x hinten Farbe: Magnetic Grau Metallic
- -Fr. 08:00-18:00 Uhr
- Samstags bis 16:00 Uhr geöffnet. Gerne beraten wir Sie über günstige Finanzierungsmodelle und nehmen Ihr derzeitiges Fahrzeug in Zahlung.
- [www.auto-schuechl.de/finanzierung](http://www.auto-schuechl.de/finanzierung)
- Irrtümer
- Änderungen oder Zwischenverkauf vorbehalten. [www.auto-schuechl.de](http://www.auto-schuechl.de)

### Weiteres

- Pakete: 180 kW Systemleistung (110 kW)

