



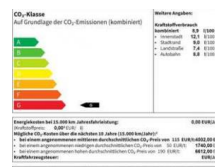
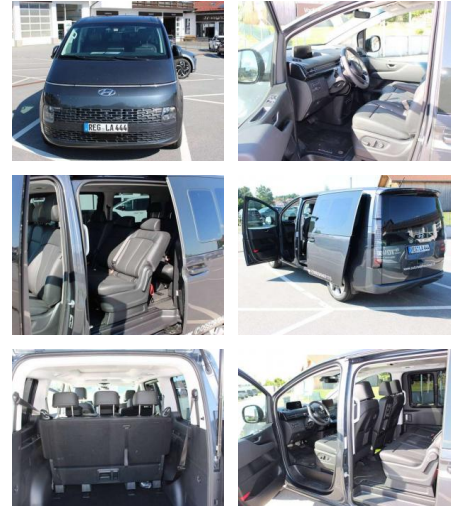
Ihr Ansprechpartner

Herr Karsten Kerssenfischer
E-Mail: kerssenfischer@toyota-grabenmeier.de
Telefon: 02521 3569

Bernhard Grabenmeier GmbH
Zementstr. 100 - 59269 Beckum - Tel.: 02521 / 3569

Hyundai Staria 9-Sitzer (MJ23) 2.2 CRDi 8 A/T

AA21-4641 **Angebotsnr.:**



Erstzulassung: 01.02.2023 **Kilometer:** 5.900 **Farbe:** Grau **Leistung:** 130 kW / 177 PS **Kraftstoffart:** Benzin

PREIS 50.930 €	FINANZIERUNGSBEISPIEL Laufzeit: 48 Monate Anzahlung: 25 %	* Basisfinanzierung: Anzahlung: 12.733 Euro, Laufzeit: 48 Monate, Nettodarlehen: 38.198 Euro, Gesamtbetrag: 56.271 Euro, Zinssätze: 6,78% Sollz. (gebunden), 6,99% eff. ** Zielratenfinanzierung: Anzahlung: 12.733 Euro, Laufzeit: 48 Monate, Nettodarlehen: 38.198 Euro, Zielrate: 28.012 Euro, Gesamtbetrag: 60.187 Euro, Zinssätze: 6,78% Sollz. (gebunden), 6,99% eff., Vermittlung für: Toyota Kredit Bank Repräsentatives Beispiel gem. § 17 Abs. 4 PAngV. Diese Finanzierungsangebote sind Beispiele. Gerne ermitteln wir für Sie Ihr individuelles Angebot.
	Basis-Finanzierung:* Mtl. Rate: 1.144 € Zielraten-Finanzierung:** Mtl. Rate: 1.144 €	

Ausstattung

Weiteres

- Diesel
- Außenfarbe Graphite Grey
- Audio-Navigationssystem (DAB+)
- Bluetooth
- Dachspoiler
- Digital Cockpit (Instrumentenanzeige Dig)
- Fensterheber elektrisch vorn
- 3. Bremsleuchte
- Ablage im Dachhimmel Fahrerhaus
- Ablagefach auf Armaturentafel
- Ablagefach an Mittelsitzlehne (1. Sitzr)
- Ablagefach an Vordersitzlehnen
- Airbag Beifahrerseite
- Airbag Fahrerseite
- Alarmanlage
- Anti-Blockier-System (ABS)
- Antriebsart: Allradantrieb
- Audiosystem: Radio RDS
- Ausstellfenster hinten
- Automatische Fahrlichtschaltung

- Außenspiegel elektr. anklappbar
- Außenspiegel elektr. verstell- und heizb
- Außenspiegel in Wagenfarbe
- Außenspiegel mit integrierter Blinkleuchte
- Bordcomputer
- Bremsassistent
- Einparkhilfe hinten
- Elektr. Bremskraftverteilung
- Elektron. Stabilitäts-Programm (ESP)
- Fahrassistenten-System: Aufmerksamkeits-As
- Fahrassistenten-System: Ausstiegswarnung
- Fahrassistenten-System: Autobahnassistent
- Fahrassistenten-System: Autonome Notbremsf
- Fahrassistenten-System: Berganfahr-Assiste
- Fahrassistenten-System: Fahrprofilwahl
- Fahrassistenten-System: Fernlichtassistent
- Fahrassistenten-System: Insassenalarm (ROA)
- Fahrassistenten-System: Multikollisionsbre
- Fahrassistenten-System: Querverkehrs-Assis

- Fahrassistenten-System: Sicherheitssystem
- Fahrassistenten-System: Spurhalteassistent
- Fahrassistenten-System: Verkehrszeichenerk
- Fahrassistenten-System: aktiver Spurhaltea
- Fahrassistenten-System: aktiver Totwinkel-
- Fensterheber elektr. mit Einklemmschutz
- Frontscheibe Verbundglas
- Frontscheibe mit Bandfilter oben
- Gegenlenkunterstützung (Vehicle Stabilit
- Gepäckversicherungsgitter
- Getriebe Automatik - (8-Stufen)
- Getränkehalter vorn
- Gurtschoner
- Heckklappenbetätigung elektrisch
- Heckleuchten LED
- Heckscheibe heizbar
- Induktionsladeschale für Smartphone (Wir
- Innenleuchten im Lade-/FG-Raum: LED
- Innenspiegel mit Abblendautomatik

