



Ihr Ansprechpartner

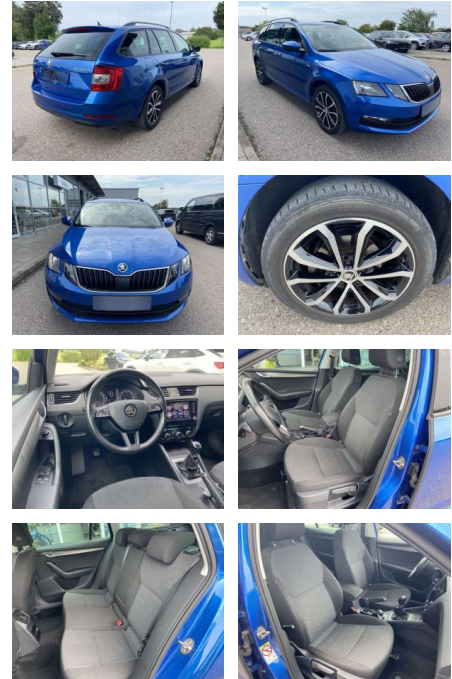
**Herr Karsten Kerssenfischer**

E-Mail: kerssenfischer@toyota-grabenmeier.de  
Telefon: 02521 3569

Bernhard Grabenmeier GmbH  
Zementstr. 100 - 59269 Beckum - Tel.: 02521 / 3569

## Skoda Octavia Combi 1.6 TDI AHK+17"+CANTON

SS00-093204AAngebotsnr.:



Erstzulassung:	Kilometer:	Farbe:	Leistung:	Kraftstoffart:
01.08.2020	49.980		85 kW / 116 PS	Benzin

**PREIS**  
**21.560 €**

### FINANZIERUNGSBEISPIEL

Laufzeit: 48 Monate      Anzahlung: 25 %  
Basis-Finanzierung:\*      Mtl. Rate:  
Zielraten-Finanzierung:\*\*      **175 €**

\* Basisfinanzierung: Anzahlung: 5.390 Euro, Laufzeit: 48 Monate, Nettodarlehen: 16.170 Euro, Gesamtbetrag: 23.821 Euro, Zinssätze: 6.78% Sollz. (gebunden), 6.99% eff.  
\*\* Zielratenfinanzierung: Anzahlung: 5.390 Euro, Laufzeit: 48 Monate, Nettodarlehen: 16.170 Euro, Zielrate: 11.858 Euro, Gesamtbetrag: 25.478 Euro, Zinssätze: 6.78% Sollz. (gebunden), 6.99% eff.,

Vermittlung für: Toyota Kredit Bank  
Repräsentatives Beispiel gem. § 17 Abs. 4 PAngV. Diese Finanzierungsangebote sind Beispiele. Gerne ermitteln wir für Sie Ihr individuelles Angebot.

## Ausstattung

### Sicherheit

- Anti-Blockiersystem ABS

### Multimedia

- Radio

### Interieur

- Standheizung mit Funkfernbedienung
- Sitzheizung vorne
- Innenspiegel automatisch abblendbar
- Lendenwirbelstützen vorne
- Climatronic
- Mittelarmlehne vorne
- Vordersitze höhenverstellbar
- Kindersitzverankerung für Kindersitzsystem ISOFIX
- Variables Ladebodenkonzept
- Rücksitzbanklehne geteilt umlegbar mit Mittelarmlehne
- Netztrennwand
- Klimatisiertes Handschuhfach
- Multifunktions-Lederlenkrad 2
- Leseleuchten vorn und 2 hinten

### Exterieur

- beheizbare Scheibenwaschdüsen vorne
- abnehmbare Anhängerkupplung
- Dachreling
- Einparkhilfe hinten
- abgedunkelte Scheiben hinten
- Außenspiegel automatisch abblendbar + elektrisch anklapp-/einstell-/beheizbar
- Leichtmetallräder 17"
- Licht- und Sicht: Rückleuchten in LED-Technik
- Tagfahrlicht LED-Heckleuchten
- Fernlichtassistent
- Licht- und Regensensor
- Nebelscheinwerfer LED-Tagfahrlicht Technik
- Geschwindigkeitsregelanlage (Tempomat)
- Seitenairbags vorne
- Sprachsteuerung
- Scheckheftgepflegt ESP
- ASR und Traktionskontrolle
- Servotronic 4 x elektrische Fensterheber el.
- Differenzialsperre (XDS)
- Reifendruckkontrolle
- Start-Stop-Automatik

- Samstags bis 16:00 Uhr geöffnet. Gerne beraten wir Sie über günstige Finanzierungsmodelle und nehmen Ihr derzeitiges Fahrzeug in Zahlung. [www.auto-schuechl.de/finanzierung](http://www.auto-schuechl.de/finanzierung)
- Irrtümer vorbehalten
- Änderungen oder Zwischenverkauf vorbehalten. [www.auto-schuechl.de](http://www.auto-schuechl.de)

### Weiteres

- Diesel



**STÄNDIG ÜBER 15.000 FAHRZEUGE IM BESTAND!**