



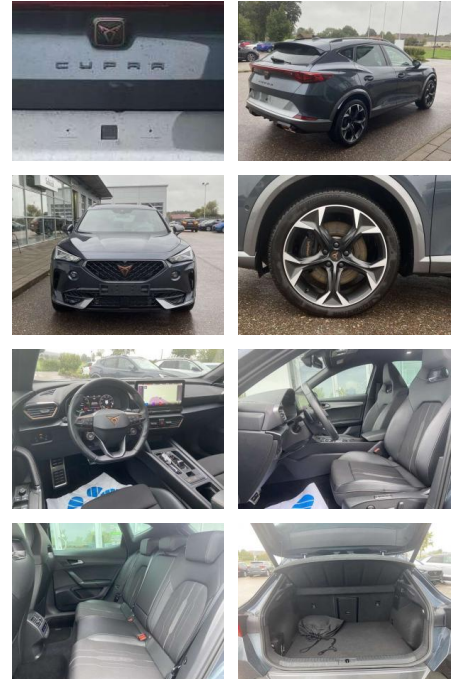
Ihr Ansprechpartner

**Herr Karsten Kerssenfischer**  
E-Mail: kerssenfischer@toyota-grabenmeier.de  
Telefon: 02521 3569

Bernhard Grabenmeier GmbH  
Zementstr. 100 - 59269 Beckum - Tel.: 02521 / 3569

## Cupra Formentor VZ 1.4 TSI DSG eHybrid

SS00-032246 **Angebotsnr.:**



Erstzulassung:	Kilometer:	Farbe:	Leistung:	Kraftstoffart:
01.06.2021	18.578		180 kW / 245 PS	Benzin

PREIS	FINANZIERUNGSBEISPIEL	
<b>31.960 €</b>	Laufzeit: 48 Monate      Anzahlung: 25 %	* Basisfinanzierung: Anzahlung: 7.990 Euro, Laufzeit: 48 Monate, Nettodarlehen: 23.970 Euro, Gesamtbetrag: 35.311 Euro, Zinssätze: 6.78% Sollz. (gebunden), 6.99% eff.
	Basis-Finanzierung:**      Mtl. Rate:	** Zielratenfinanzierung: Anzahlung: 7.990 Euro, Laufzeit: 48 Monate, Nettodarlehen: 23.970 Euro, Zielrate: 17.578 Euro, Gesamtbetrag: 37.768 Euro, Zinssätze: 6.78% Sollz. (gebunden), 6.99% eff.,
	Zielraten-Finanzierung:** <b>260 €</b>	Vermittlung für: Toyota Kredit Bank Repräsentatives Beispiel gem. § 17 Abs. 4 PAngV. Diese Finanzierungsangebote sind Beispiele. Gerne ermitteln wir für Sie Ihr individuelles Angebot.

## Ausstattung

### Sicherheit

- Anti-Blockiersystem ABS

### Multimedia

- Radio

### Interieur

- Sportsitze vorne Super-Sportlenkrad mit Schaltwippen Sitzheizung vorne Innenspiegel automatisch abblendbar Mittelarmlehne vorne Rücksitzbanklehne geteilt umlegbar mit Mittelarmlehne Schublade unter dem rechten Vordersitz Fahrersitz Lendenwirbelstütze elektrisch 2 Leseleuchten vorn und 2 hinten Make-Up Spiegel
- beleuchtet Ambientebeleuchtung mehrfarbig Isofix Rücksitzbank und Beifahrersitz Fahrersitz el. einstellbar mit Memory

### Exterieur

- Panoramashiebedach elektrisch beheizbare Frontscheibe Parklenkassistent mit Einparkhilfe vorne und hinten Area View 360° inkl. Rückfahrkamera abgedunkelte Scheiben hinten Außenspiegel mit Memoryfunktion elektrisch anklapp-/einstellbar und beheizbar Dachreling Sensorgesteuerte elektrische Heckklappe (virtuelles Pedal) Leichtmetallräder 19" Licht- und Sicht: LED-Scheinwerfer Lichtsensor
- LED-Tagfahrlicht
- Begrüßungs- und Verabschiedungslicht Fernlichtassistent Licht- und Regensensor Nebelscheinwerfer Technik: DCC (adaptive Fahrwerksregelung) Sprachsteuerung Front Assist mit Warnen und Bremsen auf Fahrzeuge
- Fußgänger und Radfahrer Scheckheftgepflegt 4 x elektrische

- mit Center-Airbag Infotainment: Navigationssystem Pro mit Farbdisplay-Touchscreen Virtual cockpit - digitales Kombiinstrument Full-Link (Apple CarPlay und Android Auto) DAB - digitaler Radioempfang Freisprecheinrichtung (Bluetooth) und induktives Laden 2x USB-C vorne
- 2x hinten Farbe: Magnetic Tech Grey -Fr. 08:00-18:00 Uhr
- Samstags bis 16:00 Uhr geöffnet. Gerne beraten wir Sie über günstige Finanzierungsmodelle und nehmen Ihr derzeitiges Fahrzeug in Zahlung. [www.auto-schuechl.de/finanzierung](http://www.auto-schuechl.de/finanzierung)
- Änderungen oder Zwischenverkauf vorbehalten. [www.auto-schuechl.de](http://www.auto-schuechl.de)

### Weiteres

- Pakete: 180 kW Systemleistung (110 kW)

