



Ihr Ansprechpartner

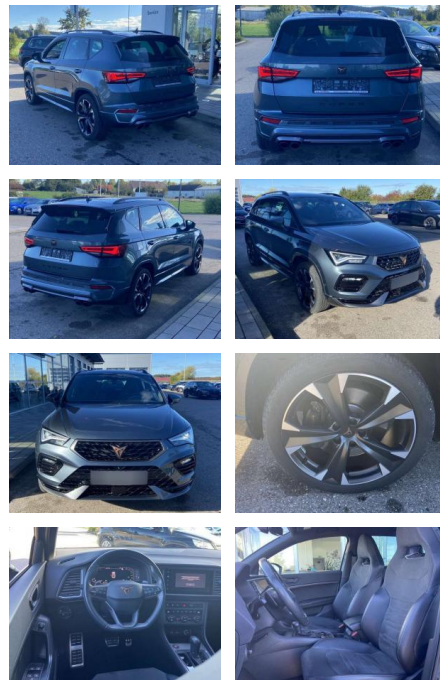
**Herr Uwe Goerbing**

E-Mail: goerbing@toyota-grabenmeier.de  
Telefon: 02521 3569

Bernhard Grabenmeier GmbH  
Zementstr. 100 - 59269 Beckum - Tel.: 02521 / 3569

## Cupra Ateca 2.0 TSI DSG 4-DRIVE PAKET-XL

SS00-563641 **Angebotsnr.:**



Erstzulassung:	Kilometer:	Farbe:	Leistung:	Kraftstoffart:
01.07.2021	32.043		221 kW / 300 PS	Benzin

**PREIS**  
**36.080 €**

### FINANZIERUNGSBEISPIEL

Laufzeit: 48 Monate      Anzahlung: 25 %  
Basis-Finanzierung:\*      Mtl. Rate:  
Zielraten-Finanzierung:\*\* **293 €**

\* Basisfinanzierung: Anzahlung: 9.020 Euro, Laufzeit: 48 Monate, Nettodarlehen: 27.060 Euro, Gesamtbetrag: 39.863 Euro, Zinssätze: 6.78% Sollz. (gebunden), 6.99% eff.  
\*\* Zielratenfinanzierung: Anzahlung: 9.020 Euro, Laufzeit: 48 Monate, Nettodarlehen: 27.060 Euro, Zielrate: 19.844 Euro, Gesamtbetrag: 42.637 Euro, Zinssätze: 6.78% Sollz. (gebunden), 6.99% eff.

Vermittlung für: Toyota Kredit Bank  
Repräsentatives Beispiel gem. § 17 Abs. 4 PAngV. Diese Finanzierungsangebote sind Beispiele. Gerne ermitteln wir für Sie Ihr individuelles Angebot.

## Ausstattung

### Sicherheit

- Anti-Blockiersystem ABS

### Multimedia

- Radio

### Interieur

- Sitzheizung vorne Mittelarmlehne vorne  
Innenspiegel automatisch abblendbar  
Lendenwirbelstützen vorne Climatronic  
Vordersitze höhenverstellbar  
Kindersitzverankerung für  
Kindersitzsystem ISOFIX  
Rücksitzbanklehne geteilt umlegbar mit  
Mittelarmlehne Sportsitze vorn 2  
Leseleuchten vorn und 2 hinten  
Multifunktions-Lederlenkrad
- beheizbar mit Schaltwippen  
Ambientebeleuchtung mehrfarbig

### Exterieur

- Anhängervorrichtung schwenkbar  
Panoramadieselbedach elektrisch  
Parklenkassistent mit Einparkhilfe vorne  
und hinten Area View 360° inkl.  
Rückfahrkamera abgedunkelte Scheiben  
hinten Dachreling Licht- und Sicht:  
LED-Scheinwerfer Tagfahrlicht  
Fernlichtassistent Licht- und  
Regensensor Nebelscheinwerfer Technik:  
Allradantrieb 4-DRIVE Seitenairbags  
vorne Front-Assist mit  
City-Notbremsassistent Sprachsteuerung  
Scheckheftgepflegt ESP mit ASR 4 x  
elektrische Fensterheber el.  
Differenzialsperre (XDS)  
Verkehrszeichenerkennung Dynamiklenkung  
Reifendruckkontrolle  
Start-Stop-Automatik autom.  
Distanzregelung ACC (Abstandstempomat)  
el. Parkbremse inkl. AutoHold-Funktion

- 2x hinten Farbe: Rodium Grau Metallic  
-Fr. 08:00-18:00 Uhr
- Samstags bis 16:00 Uhr geöffnet. Gerne  
beraten wir Sie über günstige  
Finanzierungsmodelle und nehmen Ihr  
derzeitiges Fahrzeug in Zahlung.  
[www.auto-schuechl.de/finanzierung](http://www.auto-schuechl.de/finanzierung)  
Irrtümer
- Änderungen oder Zwischenverkauf  
vorbehalten. [www.auto-schuechl.de](http://www.auto-schuechl.de)

### Weiteres

- Pakete: 7-Gang-DSG-Automatikgetriebe  
Safe Driving XL Winterpaket



**STÄNDIG ÜBER 15.000 FAHRZEUGE IM BESTAND!**