



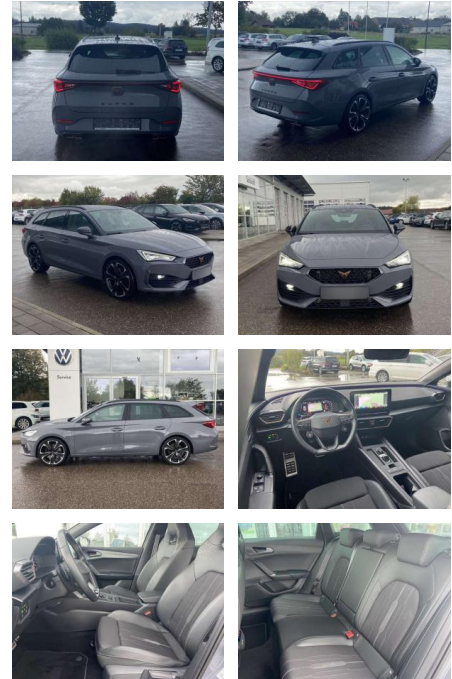
Ihr Ansprechpartner

**Herr Karsten Kerssenfischer**  
E-Mail: kerssenfischer@toyota-grabenmeier.de  
Telefon: 02521 3569

Bernhard Grabenmeier GmbH  
Zementstr. 100 - 59269 Beckum - Tel.: 02521 / 3569

## Cupra Leon ST 1.4 TSI DSG eHybrid PAKET-XL

SS00-064313 **Angebotsnr.:**



Erstzulassung:	Kilometer:	Farbe:	Leistung:	Kraftstoffart:
01.08.2022	22.559		180 kW / 245 PS	Benzin

PREIS	FINANZIERUNGSBEISPIEL	
<b>29.490 €</b>	Laufzeit: 48 Monate	Anzahlung: 25 %
	Basis-Finanzierung:**	Mtl. Rate: <b>240 €</b>
	Zielraten-Finanzierung:**	

\* Basisfinanzierung: Anzahlung: 7.373 Euro, Laufzeit: 48 Monate, Nettodarlehen: 22.118 Euro, Gesamtbetrag: 32.583 Euro, Zinssätze: 6.78% Sollz. (gebunden), 6.99% eff.  
 \*\* Zielratenfinanzierung: Anzahlung: 7.373 Euro, Laufzeit: 48 Monate, Nettodarlehen: 22.118 Euro, Zielrate: 16.220 Euro, Gesamtbetrag: 34.850 Euro, Zinssätze: 6.78% Sollz. (gebunden), 6.99% eff.,  
 Vermittlung für: Toyota Kredit Bank  
 Repräsentatives Beispiel gem. § 17 Abs. 4 PAngV. Diese Finanzierungsangebote sind Beispiele. Gerne ermitteln wir für Sie Ihr individuelles Angebot.

## Ausstattung

### Sicherheit

- Anti-Blockiersystem ABS

### Multimedia

- Radio

### Interieur

- Sportsitze vorne Super-Sportlenkrad mit Schaltwippen Sitzheizung vorne Innenspiegel automatisch abblendbar Lendenwirbelstützen vorne Mittelarmlehne vorne Vordersitze höhenverstellbar Rücksitzbanklehne geteilt umlegbar mit Mittelarmlehne 2 Leseleuchten vorn und 2 hinten Make-Up Spiegel
- beleuchtet Ambientebeleuchtung mehrfarbig Isofix Rücksitzbank und Beifahrersitz

### Exterieur

- beheizbare Frontscheibe Einparkhilfe hinten abgedunkelte Scheiben hinten Dachreling Leichtmetallräder 19" Licht- und Sicht: LED-Scheinwerfer Lichtsensor
- LED-Tagfahrlicht
- Begrüßungs- und Verabschiedungslicht Fernlichtassistent Licht- und Regensensor Nebelscheinwerfer LED-Heckleuchten Technik: DCC (adaptive Fahrwerksregelung) Sprachsteuerung Front Assist mit Warnen und Bremsen auf Fahrzeuge
- Fußgänger und Radfahrer Scheckheftgepflegt 4 x elektrische Fensterheber el. Differenzialsperre (XDS) Verkehrszeichenerkennung Reifendruckkontrolle Start-Stop-Automatik autom. Distanzregelung ACC (Abstandstempomat) el. Parkbremse inkl. AutoHold-Funktion

- Knieairbag vorn und Center-Airbag Infotainment: Navigationssystem Pro mit Farbdisplay-Touchscreen Virtual cockpit - digitales Kombiinstrument Full-Link (Apple CarPlay und Android Auto) DAB - digitaler Radioempfang Freisprecheinrichtung (Bluetooth) und induktives Laden 2x USB-C vorne
- 2x hinten Farbe: Graphene Grau -Fr. 08:00-18:00 Uhr
- Samstags bis 16:00 Uhr geöffnet. Gerne beraten wir Sie über günstige Finanzierungsmodelle und nehmen Ihr derzeitiges Fahrzeug in Zahlung. [www.auto-schuechl.de/finanzierung](http://www.auto-schuechl.de/finanzierung)
- Irrtümer
- Änderungen oder Zwischenverkauf vorbehalten. [www.auto-schuechl.de](http://www.auto-schuechl.de)

### Weiteres

- Pakete: 180 kW Systemleistung (110 kW)



**STÄNDIG ÜBER 15.000 FAHRZEUGE IM BESTAND!**