



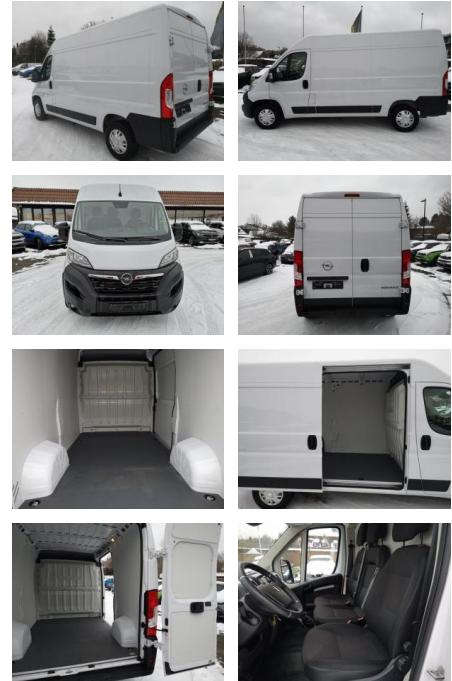
Ihr Ansprechpartner

Herr Uwe Goerbing
E-Mail: goerbing@toyota-grabenmeier.de
Telefon: 02521 3569

Bernhard Grabenmeier GmbH
Zementstr. 100 - 59269 Beckum - Tel.: 02521 / 3569

Opel Movano C L2H2 3,5 t + Holzboden und

AH32-12U1348 Angebotssnr.:



| Erstzulassung: | Kilometer: | Farbe: | Leistung: | Kraftstoffart: |
|----------------|------------|--------|-----------------|----------------|
| 01.12.2021 | 11.550 | Weiß | 103 kW / 140 PS | Diesel |

PREIS
24.180 €

FINANZIERUNGSBEISPIEL
Laufzeit: 48 Monate Anzahlung: 25 %
Basis-Finanzierung:* Mtl. Rate:
Zielraten-Finanzierung:** **196 €**

* Basisfinanzierung: Anzahlung: 6.045 Euro, Laufzeit: 48 Monate, Nettodarlehen: 18.135 Euro, Gesamtbetrag: 26.715 Euro, Zinssätze: 6,78% Sollz. (gebunden), 6,99% eff.
** Zielratenfinanzierung: Anzahlung: 6.045 Euro, Laufzeit: 48 Monate, Nettodarlehen: 18.135 Euro, Zielrate: 13.299 Euro, Gesamtbetrag: 28.574 Euro, Zinssätze: 6,78% Sollz. (gebunden), 6,99% eff.,

Vermittlung für: Toyota Kredit Bank
Repräsentatives Beispiel gem. § 17 Abs. 4 PAngV. Diese Finanzierungsangebote sind Beispiele. Gerne ermitteln wir für Sie Ihr individuelles Angebot.

Ausstattung

Sicherheit

- PDC Park Distance Control hinten
- Anti-Blockiersystem ABS
- elektronische Stabilitätskontrolle (ESP / DSP)
- Servolenkung
- Wegfahrsperre

Multimedia

- Radio
- MP3 Anschluss

Komfort

- Zentralverriegelung
- Bordcomputer

Interieur

- el. Fensterheber

Exterieur

- Nebelscheinwerfer

Umwelt

- Partikelfilter

Weiteres

- Diesel
- elektrische Aussenspiegel
- * Fracht
- Reg. Bud.
- Laderaumboden incl. Einbau
- **Trennwand geschlossen**
- **Seitenwandverkleidung im unteren Bereich**
- Dachablage über der Frontscheibe
- Schiebetür
- Beifahrerseite
- ohne Fenster
- **Klimaanlage**
- Stahlräder 6J x 15 - Allwetterreifen 225/70 R15 11
- Verstärkte hintere Federn
- **Trim Level 2**

- L2
- High
- 3
- 5t light
- **Reserverad**
- Nebelscheinwerfer
- **LED-Tagfahrlicht**
- Opel Connect
- Radio Multimedia mit DAB+
- Parkpilot
- Einparkhilfe hinten
- Notbremsassistent mit Spurassistent
- Design-Paket 1
- Innenraum-Paket
- Road Assist-Paket
- ABS+ESP+EBS+TC
- **Einparkhilfe hinten**
- **Schiebetür Beifahrerseite**
- Allwetterreifen
- Stahlfelgen
- **Elektrische Fensterheber vorne**



STÄNDIG ÜBER 15.000 FAHRZEUGE IM BESTAND!