



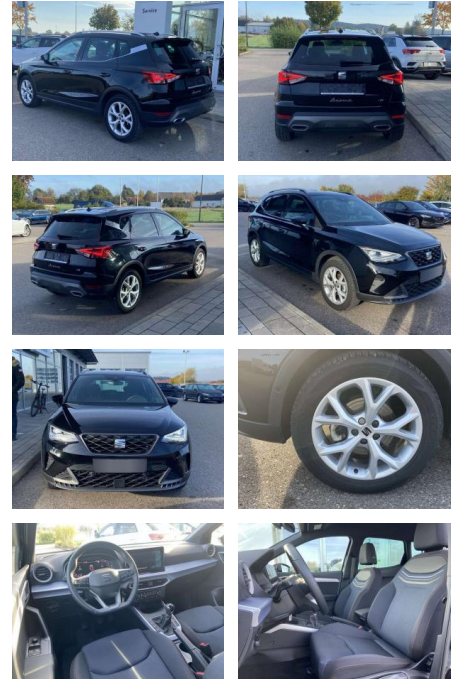
Ihr Ansprechpartner

**Herr Uwe Goerbing**  
E-Mail: goerbing@toyota-grabenmeier.de  
Telefon: 02521 3569

Bernhard Grabenmeier GmbH  
Zementstr. 100 - 59269 Beckum - Tel.: 02521 / 3569

## Seat Arona 1.0 TSI FR-LINE 17"+NAVI-PRO+LED

SS00-124296 **Angebotsnr.:**



Erstzulassung:	Kilometer:	Farbe:	Leistung:	Kraftstoffart:
01.09.2023	19.998		81 kW / 110 PS	Benzin

PREIS	FINANZIERUNGSBEISPIEL	
<b>21.150 €</b>	Laufzeit: 48 Monate      Anzahlung: 25 %	* Basisfinanzierung: Anzahlung: 5.288 Euro, Laufzeit: 48 Monate, Nettodarlehen: 15.863 Euro, Gesamtbetrag: 23.368 Euro, Zinssätze: 6.78% Sollz. (gebunden), 6.99% eff.
	Basis-Finanzierung:*      Mtl. Rate:	** Zielratenfinanzierung: Anzahlung: 5.288 Euro, Laufzeit: 48 Monate, Nettodarlehen: 15.863 Euro, Zielrate: 11.633 Euro, Gesamtbetrag: 24.994 Euro, Zinssätze: 6.78% Sollz. (gebunden), 6.99% eff.,
	Zielraten-Finanzierung:** <b>172 €</b>	Vermittlung für: Toyota Kredit Bank Repräsentatives Beispiel gem. § 17 Abs. 4 PAngV. Diese Finanzierungsangebote sind Beispiele. Gerne ermitteln wir für Sie Ihr individuelles Angebot.

## Ausstattung

### Sicherheit

- Anti-Blockiersystem ABS

### Multimedia

- Radio

### Interieur

- Sitzheizung vorne Innenspiegel automatisch abblendbar Climatronic Mittelarmlehne vorne Vordersitze höhenverstellbar Kindersitzverankerung für Kindersitzsystem ISOFIX Schubladen unter den Vordersitzen 2 Leseleuchten vorn Multifunktions-Sportlederlenkrad Rücksitzbanklehne geteilt umlegbar

### Exterieur

- Parklenkassistent mit Einparkhilfe vorne und hinten Dachreling chrom abgedunkelte Scheiben hinten Außenspiegel elektrisch anklappbar und elektrisch

- Samstags bis 16:00 Uhr geöffnet. Gerne beraten wir Sie über günstige Finanzierungsmodelle und nehmen Ihr derzeitiges Fahrzeug in Zahlung. [www.auto-schuechl.de/finanzierung](http://www.auto-schuechl.de/finanzierung) Irrtümer
- Änderungen oder Zwischenverkauf vorbehalten. [www.auto-schuechl.de](http://www.auto-schuechl.de)

### Weiteres

- Pakete: Winterpaket FR-Line



**STÄNDIG ÜBER 15.000 FAHRZEUGE IM BESTAND!**