



Ihr Ansprechpartner

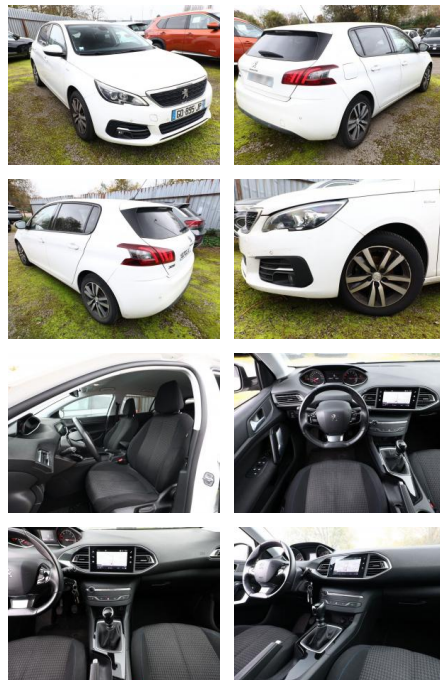
**Herr Karsten Kerssenfischer**

E-Mail: kerssenfischer@toyota-grabenmeier.de  
Telefon: 02521 3569

Bernhard Grabenmeier GmbH  
Zementstr. 100 - 59269 Beckum - Tel.: 02521 / 3569

## Peugeot 308 1.2 PT 110 Style Nav AppCo Kam PDC

AT27-GW-ASG000gebotsnr.:



Erstzulassung:	Kilometer:	Farbe:	Leistung:	Kraftstoffart:
06.12.2021	70.400	Weiß	81 kW / 110 PS	Benzin

**PREIS**  
**14.780 €**

**FINANZIERUNGSBEISPIEL**  
 Laufzeit: 48 Monate      Anzahlung: 25 %  
 Basis-Finanzierung:\*      Mtl. Rate:  
 Zielraten-Finanzierung:\*\* **120 €**

\* Basisfinanzierung: Anzahlung: 3.695 Euro, Laufzeit: 48 Monate, Nettodarlehen: 11.085 Euro, Gesamtbetrag: 16.330 Euro, Zinssätze: 6.78% Sollz. (gebunden), 6.99% eff.  
 \*\* Zielratenfinanzierung: Anzahlung: 3.695 Euro, Laufzeit: 48 Monate, Nettodarlehen: 11.085 Euro, Zielrate: 8.129 Euro, Gesamtbetrag: 17.466 Euro, Zinssätze: 6.78% Sollz. (gebunden), 6.99% eff.,

Vermittlung für: Toyota Kredit Bank  
 Repräsentatives Beispiel gem. § 17 Abs. 4 PAngV. Diese Finanzierungsangebote sind Beispiele. Gerne ermitteln wir für Sie Ihr individuelles Angebot.

## Ausstattung

### Sicherheit

- PDC Park Distance Control hinten
- Anti-Blockiersystem ABS
- Antischlupfregelung ASC+T
- elektronische Stabilitätskontrolle (ESP / DSP)
- Servolenkung
- Regensensor
- PDC Park Distance Control vorne

### Multimedia

- Radio
- Navigation mit Bildschirm
- Bluetooth

### Komfort

- Zentralverriegelung
- Bordcomputer

### Interieur

- Multifunktionslenkrad

- el. Fensterheber
- Sitzheizung

### Exterieur

- Leichtmetallfelgen
- Nebelscheinwerfer

### Umwelt

- Partikelfilter

### Weiteres

- Lichtsensor
- elektrische Aussenspiegel
- Start Stop Automatik
- Nichtraucher
- Navigationssystem Plus
- City-Paket Plus (Mobile Online Dienste MirrorLink und AppinCar (Mirror Screen) / Rückfahrkamera mit 180° Umgebungsansicht)
- Sitzheizung vorn

- Radioempfang digital (DAB)
- Einparkhilfe vorn und hinten inkl. Rückfahrkamera (Rückfahrkamera / Einparkhilfe vorn und hinten)
- Außenspiegel elektr. anklappbar
- Fahrassistenz-System: Müdigkeitserkennungssensor
- Lautsprecher (6)
- LM-Felgen 16 Zoll
- Reifen 205/55 R16
- Sonnenblenden mit Spiegel beleuchtet
- USB Schnittstelle
- Verglasung hinten abgedunkelt
- Sicht-Paket (Innenspiegel mit Abblendautomatik / Einschaltautomatik für Fahrlicht / Scheibenwischer mit Regensensor)
- WiP-Bluetooth (Freisprecheinrichtung Bluetooth / Audiobedienung am Lenkrad)
- Elektron. Stabilitäts-Programm (ESP)
- Bosch (Antischlupfregelung (ASR))



**STÄNDIG ÜBER 15.000 FAHRZEUGE IM BESTAND!**