



Ihr Ansprechpartner

Herr Karsten Kerssenfischer

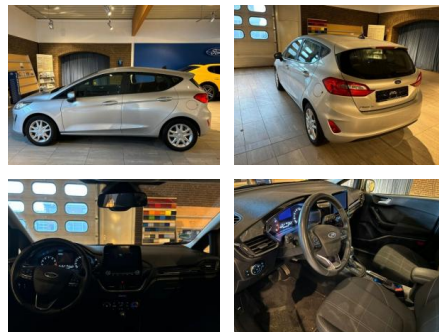
E-Mail: kerssenfischer@toyota-grabenmeier.de

Telefon: 02521 3569

Bernhard Grabenmeier GmbH
Zementstr. 100 - 59269 Beckum - Tel.: 02521 / 3569

Ford Fiesta COOL & CONNECT NAVI / PDC / GJR

AH32-LB54565Angebotsnr.:



Erstzulassung:	Kilometer:	Farbe:	Leistung:	Kraftstoffart:
01.08.2020	48.200	Silber	74 kW / 101 PS	Benzin

PREIS
17.460 €

FINANZIERUNGSBEISPIEL

Laufzeit: 48 Monate Anzahlung: 25 %
Basis-Finanzierung:* Mtl. Rate:
Zielraten-Finanzierung:** **142 €**

* Basisfinanzierung: Anzahlung: 4.365 Euro, Laufzeit: 48 Monate, Nettodarlehen: 13.095 Euro, Gesamtbetrag: 19.291 Euro, Zinssätze: 6.78% Sollz. (gebunden), 6.99% eff.
** Zielratenfinanzierung: Anzahlung: 4.365 Euro, Laufzeit: 48 Monate, Nettodarlehen: 13.095 Euro, Zielrate: 9.603 Euro, Gesamtbetrag: 20.633 Euro, Zinssätze: 6.78% Sollz. (gebunden), 6.99% eff.,

Vermittlung für: Toyota Kredit Bank
Repräsentatives Beispiel gem. § 17 Abs. 4 PAngV. Diese Finanzierungsangebote sind Beispiele. Gerne ermitteln wir für Sie Ihr individuelles Angebot.

Ausstattung

Sicherheit

- PDC Park Distance Control hinten
- Anti-Blockiersystem ABS
- Antischlupfregelung ASC+T
- elektronische Stabilitätskontrolle (ESP / DSP)
- Servolenkung
- Wegfahrsperre
- Kindersitzbefestigung

Multimedia

- Radio
- Navigation mit Bildschirm
- MP3 Anschluss
- Bluetooth

Komfort

- Zentralverriegelung
- Bordcomputer

Interieur

- Multifunktionslenkrad
- el. Fensterheber
- Sitzheizung

Exterieur

- metallic
- Nebelscheinwerfer

Umwelt

- Partikelfilter

Weiteres

- Lichtsensor
- elektrische Aussenspiegel
- Start Stop Automatik
- * **Getriebe: Automatik**
- **Technik: Bordcomputer**
- Partikelfilter
- Start-Stop-Automatik
- **Assistenten: Lichtsensor**

- Spurhalteassistent
- **Komfort: Klimaanlage**
- Servolenkung
- Zentralverriegelung
- Elektr. Fensterheber
- Sitzheizung
- Elektr. Außenspiegel
- Teilbare Rücksitzlehne
- Tempomat
- Park Distance Control
- Multifunktionslenkrad
- Autom. abblend. Innenspiegel
- Mittelarmlehne
- Innenraumfilter
- Einstellbare Lenksäule
- Beheizbare Frontscheibe
- Lordosenstütze
- Lederlenkrad
- Geschwindigkeitsbegrenzer
- Funkfernbedienung
- **Sicht: Nebelscheinwerfer**



STÄNDIG ÜBER 15.000 FAHRZEUGE IM BESTAND!