



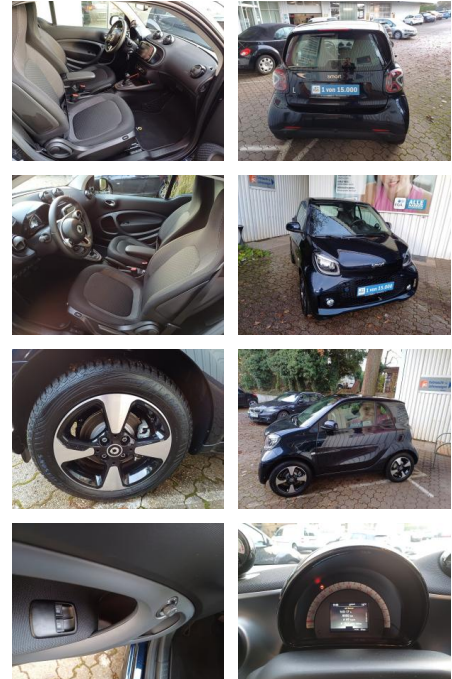
Ihr Ansprechpartner

**Herr Karsten Kerssenfischer**  
E-Mail: kerssenfischer@toyota-grabenmeier.de  
Telefon: 02521 3569

Bernhard Grabenmeier GmbH  
Zementstr. 100 - 59269 Beckum - Tel.: 02521 / 3569

**Smart ForTwo EQ\*Exclusive\*PANO\*PTS\*ALU\*CAM\*MEDIA...**

FL00-W8422WAngebotsnr.:



Erstzulassung:	Kilometer:	Farbe:	Leistung:	Kraftstoffart:
27.09.2023	18.050	Blau	60 kW / 82 PS	Elektro

PREIS	FINANZIERUNGSBEISPIEL	
<b>17.470 €</b>	Laufzeit: 48 Monate      Anzahlung: 25 %	* Basisfinanzierung: Anzahlung: 4.368 Euro, Laufzeit: 48 Monate, Nettodarlehen: 13.103 Euro, Gesamtbetrag: 19.302 Euro, Zinssätze: 6.78% Sollz. (gebunden), 6.99% eff.
	Basis-Finanzierung:*      Mtl. Rate:	** Zielratenfinanzierung: Anzahlung: 4.368 Euro, Laufzeit: 48 Monate, Nettodarlehen: 13.103 Euro, Zielrate: 9.609 Euro, Gesamtbetrag: 20.645 Euro, Zinssätze: 6.78% Sollz. (gebunden), 6.99% eff.,
	Zielraten-Finanzierung:** <b>1.42 €</b>	Vermittlung für: Toyota Kredit Bank Repräsentatives Beispiel gem. § 17 Abs. 4 PAngV. Diese Finanzierungsangebote sind Beispiele. Gerne ermitteln wir für Sie Ihr individuelles Angebot.

**Ausstattung**

**Besonderheiten**

- Winter-Paket
- Ladekabel-Paket
- **Ganzjahresreifen**
- **Einparkhilfe hinten und Rückfahrkamera**
- **Voll-LED-Scheinwerfer**
- **Panoramadach**
- **Sitzheizung**
- **Exclusive-Paket**
- **22 kW-Bordlader**
- **JBL Soundsystem**

**Sicherheit**

- Geschwindigkeitsbegrenzungsanlage
- Reifendruckkontrollsystem
- PDC Park Distance Control hinten
- Anti-Blockiersystem ABS
- Antischlupfregelung ASC+T
- elektronische Stabilitätskontrolle (ESP / DSP)
- Servolenkung

- Geschwindigkeitsregelung (Tempomat)
- Regensensor
- Wegfahrsperre
- Kindersitzbefestigung
- Notbremsassistent
- Verbandstasche
- Warndreieck
- **Reifendruckkontrolle**
- Fussgänger-Aufprallschutz vorne und Seite
- Gurtwarnfunktion
- Sidebags
- Akustischer Umfeldschutz
- **Sound Fussgängerschutz (VSP)**
- Pannenset
- i-Size Kindersitzbefestigung
- Kneebag
- Aktiver Brems-Assistent

**Multimedia**

- Musikstreaming integriert

- USB
- Radio DAB
- Navigationsvorbereitung
- Freisprechen
- MP3 Anschluss
- Bluetooth
- Media-System mit Multifunktionsdisplay
- Kombiinstrument mit farbigem 8
- 9 cm (3
- 5") Display
- **Digitales Radio**
- Kommunikationsmodul (2G/3G)
- smart Media-System connect mit digitalem Radio und JBL
- Smartphone-Integration

**Komfort**

- Beheizbares Lenkrad
- Klimaautomatik
- Front- und Seiten-Airbags
- Innenspiegel automatisch abblendend

