



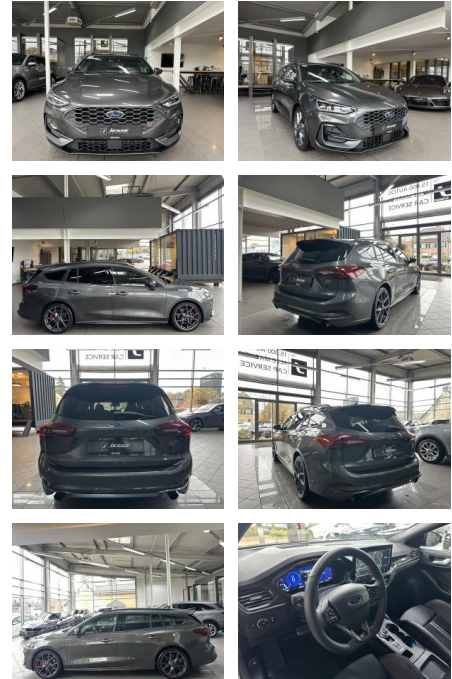
Ihr Ansprechpartner

Herr Karsten Kerssenfischer
E-Mail: kerssenfischer@toyota-grabenmeier.de
Telefon: 02521 3569

Bernhard Grabenmeier GmbH
Zementstr. 100 - 59269 Beckum - Tel.: 02521 / 3569

Ford Focus ST X 2.3 EB LED ACC HUD R.Cam AHK

AJ02-DM2411-**Angebotsnr.:**



Erstzulassung:	Kilometer:	Farbe:	Leistung:	Kraftstoffart:	Verbr. komb.	CO2-Emission	CO2-Klasse (WLTP)
06.11.2023	15.100	Grau	206 kW / 280 PS	Benzin	8,2 l/100km	187 g/km	G

PREIS	FINANZIERUNGSBEISPIEL
36.010 €	Laufzeit: 48 Monate Anzahlung: 25 %
	Basis-Finanzierung:* Mtl. Rate:
	Zielraten-Finanzierung:** 292 €

* Basisfinanzierung: Anzahlung: 9.003 Euro, Laufzeit: 48 Monate, Nettodarlehen: 27.008 Euro, Gesamtbetrag: 39.786 Euro, Zinssätze: 6.78% Sollz. (gebunden), 6.99% eff.
 ** Zielratenfinanzierung: Anzahlung: 9.003 Euro, Laufzeit: 48 Monate, Nettodarlehen: 27.008 Euro, Zielrate: 19.806 Euro, Gesamtbetrag: 42.555 Euro, Zinssätze: 6.78% Sollz. (gebunden), 6.99% eff.,
 Vermittlung für: Toyota Kredit Bank
 Repräsentatives Beispiel gem. § 17 Abs. 4 PAngV. Diese Finanzierungsangebote sind Beispiele. Gerne ermitteln wir für Sie Ihr individuelles Angebot.

Ausstattung

Besonderheiten

- Anhängerkupplung (Kugelkopf schwenkbar)
- Modellpflege
- Body-Styling-Paket
- Airbag Beifahrerseite abschaltbar

Sicherheit

- Abstandswarner
- Geschwindigkeitsbegrenzungsanlage
- Müdigkeitswarnsystem
- Notrufsystem
- Reifendruckkontrollsystem
- PDC Park Distance Control hinten
- Elektronische Parkbremse
- Anti-Blockiersystem ABS
- Antischlupfregelung ASC+T
- elektronische Stabilitätskontrolle (ESP / DSP)
- Servolenkung
- Geschwindigkeitsregelung (Tempomat)
- Regensensor

- Wegfahrsperre
- Kindersitzbefestigung
- PDC Park Distance Control vorne
- Spurhalteassistent
- Notbremsassistent
- Antischlupfregelung (ASR)
- Anti-Blockier-System (ABS)
- Elektr. Bremskraftverteilung
- Elektron. Differentialsperre (EDS)
- Elektron. Stabilitäts-Programm (ESP)
- Fahrassistenten-System: Post-Collision-System
- Fahrassistenten-System: Sicherheitssystem SYNC mit automatischem Notruf
- Fahrassistenten-System: Berganfahr-Assistent (Hill-Holder)
- Fahrassistenten-System: Pre-Collision-System
- Fahrassistenten-System: Spurhalteassistent
- Fahrassistenten-System: Notbrems-Assistent
- Isofix-Aufnahmen für Kindersitz

Intelligent Protection System (IPS)

- Reifendruck-Kontrollsystem
- Reifen-Reparaturkit
- Sport-Fahrwerk
- Schaltpunktanzeige
- Servolenkung elektrisch
- Warnanlage für Sicherheitsgurte hinten
- Warnanlage für Sicherheitsgurte vorn

Multimedia

- Volldigitales Kombiinstrument
- Android Auto
- CarPlay
- Induktionsladen für Smartphones
- Musikstreaming integriert
- Soundsystem
- USB
- Radio DAB
- Verkehrszeichenerkennung
- Sprachsteuerung
- Touchscreen



STÄNDIG ÜBER 15.000 FAHRZEUGE IM BESTAND!

Information über den Energieverbrauch und die CO₂-Emissionen des neuen Pkw

Marke: Ford

Handelsbezeichnung: Ford Focus

Antriebsart: Verbrennungsmotor

Kraftstoff: Benzin

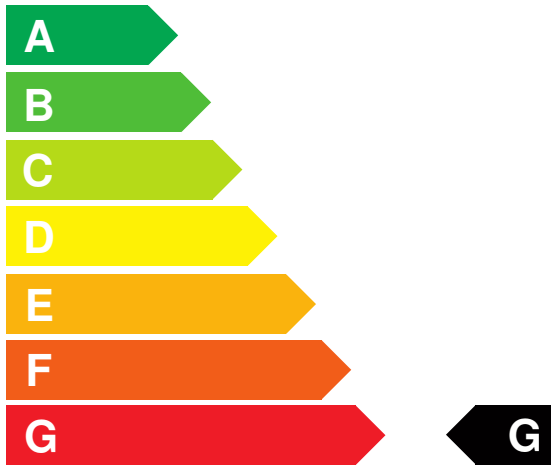
anderer Energieträger: entfällt

Energieverbrauch (kombiniert): 8,2 l/100 km

CO₂-Emissionen (kombiniert): 187 g/km¹

CO₂-Klasse

Auf Grundlage der CO₂-Emissionen



Weitere Angaben:

Kraftstoffverbrauch

kombiniert	8,2 l/100 km
• Innenstadt	13,4 l/100 km
• Stadttrand	8,2 l/100 km
• Landstraße	6,8 l/100 km
• Autobahn	7,4 l/100 km

Energiekosten bei 15.000 km Jahresfahrleistung:

2.275,50 EUR

(Kraftstoffpreis: 1,85 EUR/l (jeweils Jahresdurchschnitt 2024))

Mögliche CO₂-Kosten über die nächsten 10 Jahre (15.000 km/Jahr):²

- bei einem angenommenen mittleren durchschnittlichen CO₂-Preis von 115,00 EUR/t: **3.225,75 EUR**
- bei einem angenommenen niedrigen durchschnittlichen CO₂-Preis von 50,00 EUR/t: **1.402,50 EUR**
- bei einem angenommenen hohen durchschnittlichen CO₂-Preis von 190,00 EUR/t: **5.329,50 EUR**

Kraftfahrzeugsteuer:

279 EUR/Jahr

Die Informationen erfolgen gemäß der Pkw-Energieverbrauchskennzeichnungsverordnung. Die angegebenen Werte wurden nach den vorgeschriebenen Messverfahren WLTP (Worldwide harmonised Light-duty vehicles Test Procedures) ermittelt. Der Kraftstoffverbrauch und der CO₂-Ausstoß eines Pkw sind nicht nur von der effizienten Ausnutzung des Kraftstoffs durch den Pkw, sondern auch vom Fahrstil und anderen nichttechnischen Faktoren abhängig. CO₂ ist das für die Erderwärmung hauptsächlich verantwortliche Treibhausgas. Ein Leitfaden über den Kraftstoffverbrauch und die CO₂-Emissionen aller in Deutschland angebotenen neuen Pkw-Modelle ist unentgeltlich einsehbar an jedem Verkaufsort in Deutschland, an dem neue Pkw ausgestellt oder angeboten werden. Der Leitfaden ist auch hier abrufbar: www.dat.de.

¹ Es werden nur die CO₂-Emissionen angegeben, die durch den Betrieb des Pkw entstehen. CO₂-Emissionen, die durch die Produktion und Bereitstellung des Pkw sowie des Kraftstoffs bzw. der Energieträger entstehen oder vermieden werden, werden bei der Ermittlung der CO₂-Emissionen gemäß WLTP nicht berücksichtigt.

² Aufgrund der CO₂-Bepreisung sind künftig Erhöhungen der Kraftstoffkosten möglich. Die künftige CO₂-Preisentwicklung ist unsicher, daher werden die möglichen CO₂-Kosten anhand von drei angenommenen CO₂-Preisen für den Zeitraum 2013 bis 2023 berechnet. Die tatsächlichen CO₂-Preise können sowohl höher als auch niedriger als in den zugrundeliegenden Modellrechnungen ausfallen. Die CO₂-Kosten sind beim Tanken mit den Kraftstoffkosten zu bezahlen. Weitere Informationen unter www.alternativ-mobil.info.