



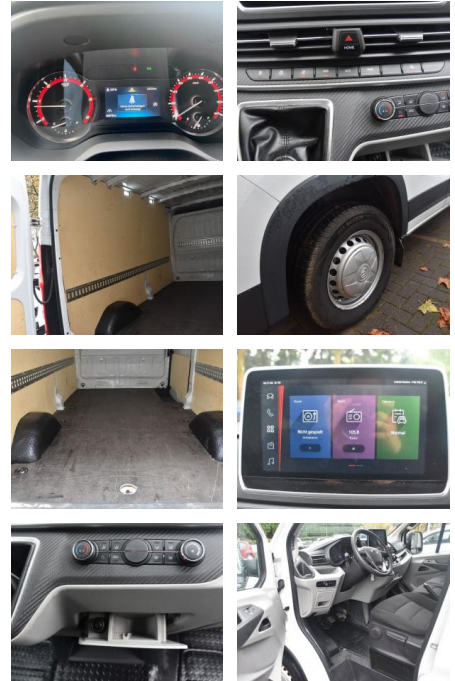
Ihr Ansprechpartner

Herr Karsten Kerssenfischer
E-Mail: kerssenfischer@toyota-grabenmeier.de
Telefon: 02521 3569

Bernhard Grabenmeier GmbH
Zementstr. 100 - 59269 Beckum - Tel.: 02521 / 3569

Maxus Deliver 9 Hoch Kamera 1.Hd Allwetter

AH78-3981 **Angebotsnr.:**



Erstzulassung:	Kilometer:	Farbe:	Leistung:	Kraftstoffart:
25.11.2022	66.979	Diverse	108 kW / 147 PS	Diesel

PREIS	FINANZIERUNGSBEISPIEL	
25.380 €	Laufzeit: 48 Monate Anzahlung: 25 % Basis-Finanzierung:* Mtl. Rate: Zielraten-Finanzierung:** 206 €	* Basisfinanzierung: Anzahlung: 6.345 Euro, Laufzeit: 48 Monate, Nettodarlehen: 19.035 Euro, Gesamtbetrag: 28.041 Euro, Zinssätze: 6.78% Sollz. (gebunden), 6.99% eff. ** Zielratenfinanzierung: Anzahlung: 6.345 Euro, Laufzeit: 48 Monate, Nettodarlehen: 19.035 Euro, Zielrate: 13.959 Euro, Gesamtbetrag: 29.993 Euro, Zinssätze: 6.78% Sollz. (gebunden), 6.99% eff., Vermittlung für: Toyota Kredit Bank Repräsentatives Beispiel gem. § 17 Abs. 4 PAngV. Diese Finanzierungsangebote sind Beispiele. Gerne ermitteln wir für Sie Ihr individuelles Angebot.

Ausstattung

Weiteres

- Diesel
- * **1.HandWeitere Ausstattung:**
- Airbag Fahrer-/Beifahrerseite
- Alarmanlage
- Armlehne Fahrersitz
- Audio-/Radio-Fernbedienung am Lenkrad
- Audiosystem: Radio mit CD-Player (MP3-fähig) und Freisprecheinrichtung Bluetooth
- Automatische Fahrlichtschaltung / Lichtsensor
- Automatische Türverriegelung
- Außenspiegel elektr. verstell- und heizbar
- beide
- Blinkleuchten im Außenspiegel integriert
- Bodenbelag im Lade-/Fahrgastraum Gummi
- Bordcomputer
- Bremsassistent

- Einparkhilfe hinten
- Elektron. Stabilitäts-Programm (ESP)
- Fahrassistenz-System: Fahrprofilauswahl (Fahrmodi)
- Fahrassistenz-System: Spurverlassenswarnung
- Heckflügeltüren (Öffnungswinkel 236 Grad)
- Innenausstattung: Zierteile Carbon-Optik
- Innenbeleuchtung im Fahrerhaus und Lade-/Fahrgastraum
- Karosserie/Aufbau: Kasten Hochraum
- Lenkrad mit Multifunktion
- Lenksäule (Lenkrad) höhenverstellbar
- Motor 2
- 0 Ltr. - 108 kW TDCi
- Notrufsystem (eCall)
- Radioempfang Digital (DAB+)
- Radstand 3760 mm
- Reserverad vollwertig
- Scheinwerfer Halogen

- Schiebetür Lade-/Fahrgastraum rechts
- Seitenairbag vorn
- Fahrer-/Beifahrerseite
- Sitz vorn links mechan. verstellbar (8-fach)
- Sitzausstattung: 3-Sitzer
- Sitze im Fahrerhaus: Beifahrersitzbank
- Start/Stop-Anlage
- Stoßfänger vorn teilweise in Wagenfarbe
- Verkleidung im Lade-/FG-Raum: Seitenwände Schutzblech halbhoch
- Zentralverriegelung mit Fernbedienung
- Zul. Gesamtgewicht 3
- **50 t* Weitere**

