



Ihr Ansprechpartner

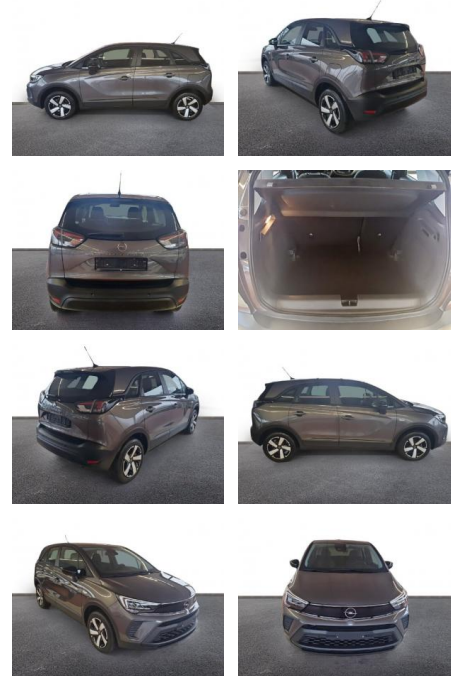
Herr Karsten Kerssenfischer

E-Mail: kerssenfischer@toyota-grabenmeier.de
Telefon: 02521 3569

Bernhard Grabenmeier GmbH
Zementstr. 100 - 59269 Beckum - Tel.: 02521 / 3569

Opel Crossland Enjoy 1.2 T LED DAB SHZ PDC v

AH32-P434951Angebotsnr.:



Erstzulassung:	Kilometer:	Farbe:	Leistung:	Kraftstoffart:
01.01.2024	12.160	Grau	96 kW / 131 PS	Benzin

PREIS
22.610 €

FINANZIERUNGSBEISPIEL

Laufzeit: 48 Monate Anzahlung: 25 %
Basis-Finanzierung:* Mtl. Rate:
Zielraten-Finanzierung:** **184 €**

* Basisfinanzierung: Anzahlung: 5.653 Euro, Laufzeit: 48 Monate, Nettodarlehen: 16.958 Euro, Gesamtbetrag: 24.981 Euro, Zinssätze: 6.78% Sollz. (gebunden), 6.99% eff.
** Zielratenfinanzierung: Anzahlung: 5.653 Euro, Laufzeit: 48 Monate, Nettodarlehen: 16.958 Euro, Zielrate: 12.436 Euro, Gesamtbetrag: 26.720 Euro, Zinssätze: 6.78% Sollz. (gebunden), 6.99% eff.,

Vermittlung für: Toyota Kredit Bank
Repräsentatives Beispiel gem. § 17 Abs. 4 PAngV. Diese Finanzierungsangebote sind Beispiele. Gerne ermitteln wir für Sie Ihr individuelles Angebot.

Ausstattung

Sicherheit

- PDC Park Distance Control hinten
- Anti-Blockiersystem ABS
- Antischlupfregelung ASC+T
- elektronische Stabilitätskontrolle (ESP / DSP)
- Servolenkung
- Regensensor
- Wegfahrsperre
- PDC Park Distance Control vorne
- **ABS**
- Airbag
- Beifahrer-Airbag
- Wegfahrsperre
- Seitenairbags
- ESP
- Antriebsschlupfregelung
- Reifendruckkontrolle
- Traktionskontrolle
- Kopfairbag
- **Entertainment: Navigationssystem**

- Radio
- Telefonvorbereitung
- USB-Anschluss
- Bluetooth
- Freisprecheinrichtung
- Apple CarPlay
- Android Auto
- DAB
- Touchscreen
- **Qualität: Scheckheftgepflegt**
- Nichtraucherfahrzeug
- **Sonstiges: Katalysator**
- Metallic
- Lenkradheizung
- Allwetterreifen
- Stahlfelgen
-

Multimedia

- Radio
- Navigation mit Bildschirm

Bluetooth

Komfort

- Zentralverriegelung
- Bordcomputer
- **Klimaanlage**
- Servolenkung
- Zentralverriegelung
- Elektrischer Fensterheber
- Sitzheizung
- Teilbare Rucksitzlehne
- Tempomat
- Multifunktionslenkrad
- Innenspiegel autom. abblendbar
- Mittelarmlehne
- ParkDistanceControl vorne und hinten
- Ambientebeleuchtung
- Lederlenkrad
- Geschwindigkeitsbegrenzungsanlage
- Funkfernbedienung
- **Sicht: LED-Hauptscheinwerfer**



STÄNDIG ÜBER 15.000 FAHRZEUGE IM BESTAND!