



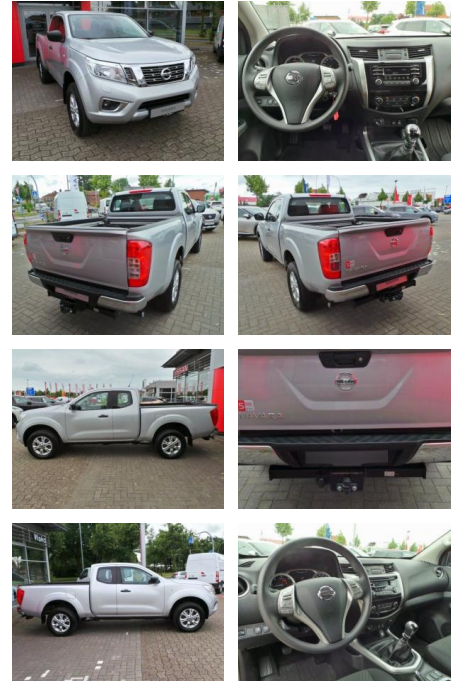
Ihr Ansprechpartner

Herr Karsten Kerssenfischer
E-Mail: kerssenfischer@toyota-grabenmeier.de
Telefon: 02521 3569

Bernhard Grabenmeier GmbH
Zementstr. 100 - 59269 Beckum - Tel.: 02521 / 3569

Nissan Navara 4x4 2.3 dCi NP300 Acenta King

WK03-9483-56Angebotsnr.:



WAKO SEIT 1962 Service NISSAN DODGE www.wako.de
Autofokus WAKO GmbH | 37716 Deinerhof
Seestraße 1 | +49 (0)4221 9229-0

Erstzulassung:	Kilometer:	Farbe:	Leistung:	Kraftstoffart:
26.10.2021	40.120	Diverse	120 kW / 163 PS	Diesel

PREIS	FINANZIERUNGSBEISPIEL	
32.390 €	Laufzeit: 48 Monate	Anzahlung: 25 %
	Basis-Finanzierung:**	Mtl. Rate:
	Zielraten-Finanzierung:**	263 €

* Basisfinanzierung: Anzahlung: 8.098 Euro, Laufzeit: 48 Monate, Nettodarlehen: 24.293 Euro, Gesamtbetrag: 35.787 Euro, Zinssätze: 6.78% Sollz. (gebunden), 6.99% eff.
** Zielratenfinanzierung: Anzahlung: 8.098 Euro, Laufzeit: 48 Monate, Nettodarlehen: 24.293 Euro, Zielrate: 17.815 Euro, Gesamtbetrag: 38.277 Euro, Zinssätze: 6.78% Sollz. (gebunden), 6.99% eff., Vermittlung für: Toyota Kredit Bank
Repräsentatives Beispiel gem. § 17 Abs. 4 PAngV. Diese Finanzierungsangebote sind Beispiele. Gerne ermitteln wir für Sie Ihr individuelles Angebot.

Ausstattung

Multimedia

- Soundsystem
- USB

Komfort

- Berganfahrassistent

Weiteres

- Diesel
- Start Stop Automatik
- **Herstellergarantie bis zum 13.10.2026**
- Servolenkung
- Zentralverriegelung
- El. Fensterheber
- El. Seitenspiegel
- Armlehne
- Multifunktionslenkrad
- Leichtmetallfelgen
- Sommerreifen
- Winterreifen
- Tuner oder Radio

- Soundsystem
- CD Player
- MP3 fähig
- Bluetooth
- USB-Anschluss
- Berganfahrassistent
- Tempomat
- Freisprecheinrichtung
- Bordcomputer Check-Control
- Geschwindigkeitsbegrenzungsanlage
- Sitzheizung
- inkl. Garantie
- ABS
- ESP
- Allradantrieb
- Start/Stop-Automatik
- HU/AU neu
- Tagfahrlicht
- Lichtsensor
- Scheinwerferreinigungsanlage
- Fahrer-Airbag

- Beifahrer-Airbag
- Tür/Seiten-Airbag (vorne)
- Knie-Airbag
- Kopf-Airbag Bauart: Pickup/Motor 2
- 3 Ltr. - 120 kW dCi Diesel
- KAT/Karosserie/Aufbau: Pick-Up/Radstand 3150 mm
- Antriebsart: Allradantrieb
- Getriebe: 6-Gang
- Anzahl Achsen: 2
- Höchstgeschwindigkeit: 172 km/h
- Anhängelast gebremst: 3500 kg
- Anhängelast ungebremst: 750 kg
- Herstellergarantie bis zum 13.10.2026
- Eingabefehler sind nicht ausgeschlossen. Bitte überprüfen Sie die Ausstattung am Fahrzeug. Irrtum + Eingabefehler + Zwischenverkauf vorbehalten. Alle Angaben ohne Gewähr.



STÄNDIG ÜBER 15.000 FAHRZEUGE IM BESTAND!