



Ihr Ansprechpartner

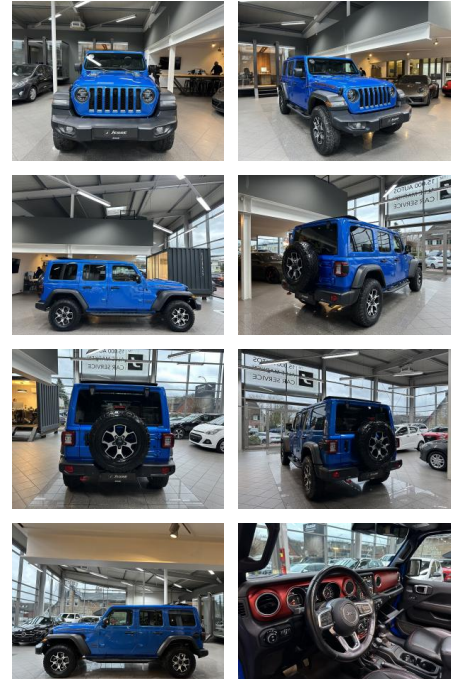
Herr Karsten Kerssenfischer

E-Mail: kerssenfischer@toyota-grabenmeier.de
Telefon: 02521 3569

Bernhard Grabenmeier GmbH
Zementstr. 100 - 59269 Beckum - Tel.: 02521 / 3569

Jeep Wrangler 2.0 T-GDI Rubicon Aut. LED Sky-On...

AJ02-OY2412-146 Angebotsnr.:



| Erstzulassung: | Kilometer: | Farbe: | Leistung: | Kraftstoffart: |
|----------------|------------|--------|-----------------|----------------|
| 25.02.2022 | 49.980 | Blau | 200 kW / 272 PS | Benzin |

PREIS
51.970 €

FINANZIERUNGSBEISPIEL

Laufzeit: 48 Monate Anzahlung: 25 %
Basis-Finanzierung:* Mtl. Rate:
Zielraten-Finanzierung:** **422 €**

* Basisfinanzierung: Anzahlung: 12.993 Euro, Laufzeit: 48 Monate, Nettodarlehen: 38.978 Euro, Gesamtbetrag: 57.420 Euro, Zinssätze: 6.78% Sollz. (gebunden), 6.99% eff.
** Zielratenfinanzierung: Anzahlung: 12.993 Euro, Laufzeit: 48 Monate, Nettodarlehen: 38.978 Euro, Zielrate: 28.584 Euro, Gesamtbetrag: 61.416 Euro, Zinssätze: 6.78% Sollz. (gebunden), 6.99% eff.,

Vermittlung für: Toyota Kredit Bank
Repräsentatives Beispiel gem. § 17 Abs. 4 PAngV. Diese Finanzierungsangebote sind Beispiele. Gerne ermitteln wir für Sie Ihr individuelles Angebot.

Ausstattung

Sicherheit

- Abstandswarner
- Geschwindigkeitsbegrenzungsanlage
- Reifendruckkontrollsystem
- PDC Park Distance Control hinten
- Anti-Blockiersystem ABS
- Antischlupfregelung ASC+T
- elektronische Stabilitätskontrolle (ESP / DSP)
- Servolenkung
- Geschwindigkeitsregelung (Tempomat)
- Wegfahrsperre
- Kindersitzbefestigung
- Allrad
- PDC Park Distance Control vorne
- LED-Scheinwerfer
- Anti-Blockier-System (ABS)
- Antriebsart: Rock-Trac (Allrad)
- Anhänger-Stabilisierungs-Programm
- Airbag Fahrer-/Beifahrerseite
- Bremsassistent

- Getriebe Automatik - (8-Stufen)
- Elektron. Stabilitäts-Programm (ESP)
- Fahrassistent-System: Fernlichtassistent
- Fahrassistent-System: Berganfahr-Assistent
- Reifendruck-Kontrollsystem
- Servolenkung
- Scheinwerfer Voll-LED
- Wegfahrsperre

Multimedia

- Android Auto
- CarPlay
- Soundsystem
- USB
- Radio DAB
- Touchscreen
- Freisprechen
- Navigation mit Bildschirm
- Bluetooth
- Audio-Navigationssystem: UConnect

- Sound-System Alpine Premium
- Info-Center (EVIC) mit 7"-Display
- Off-Road Kamera

Komfort

- Berganfahrsassistent
- Beheizbares Lenkrad
- Fernlichtassistent
- 2-Zonen-Klimaautomatik
- Front- und Seiten-Airbags
- Innenspiegel automatisch abblendend
- Lederlenkrad
- Lordosenstütze
- Zentralverriegelung
- Fernbedienung Zentralverriegelung
- Bordcomputer
- Automatik
- Fensterheber elektrisch vorn
- Sitzheizung vorn
- Geschwindigkeits-Regelanlage (Tempomat)
- Außenspiegel elektr. verstell- und



STÄNDIG ÜBER 15.000 FAHRZEUGE IM BESTAND!