



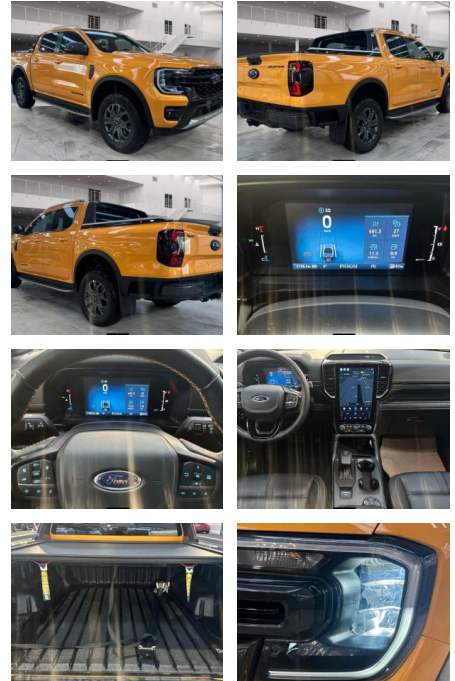
Ihr Ansprechpartner

Herr Karsten Kerssenfischer
E-Mail: kerssenfischer@toyota-grabenmeier.de
Telefon: 02521 3569

Bernhard Grabenmeier GmbH
Zementstr. 100 - 59269 Beckum - Tel.: 02521 / 3569

Ford Ranger Wildtrak e-4WD

AH80-PS67338Angebotsnr.:



Erstzulassung:	Kilometer:	Farbe:	Leistung:	Kraftstoffart:
28.11.2023	2.155	Orange	151 kW / 205 PS	Diesel

PREIS
48.670 €

FINANZIERUNGSBEISPIEL

Laufzeit: 48 Monate Anzahlung: 25 %
Basis-Finanzierung:* Mtl. Rate:
Zielraten-Finanzierung:** **395 €**

* Basisfinanzierung: Anzahlung: 12.168 Euro, Laufzeit: 48 Monate, Nettodarlehen: 36.503 Euro, Gesamtbetrag: 53.774 Euro, Zinssätze: 6.78% Sollz. (gebunden), 6.99% eff.
** Zielratenfinanzierung: Anzahlung: 12.168 Euro, Laufzeit: 48 Monate, Nettodarlehen: 36.503 Euro, Zielrate: 26.769 Euro, Gesamtbetrag: 57.516 Euro, Zinssätze: 6.78% Sollz. (gebunden), 6.99% eff.,

Vermittlung für: Toyota Kredit Bank
Repräsentatives Beispiel gem. § 17 Abs. 4 PAngV. Diese Finanzierungsangebote sind Beispiele. Gerne ermitteln wir für Sie Ihr individuelles Angebot.

Ausstattung

Sicherheit

- Müdigkeitswarnsystem
- Notbremsassistent
- Notrufsystem
- Reifendruckkontrollsystem
- Totwinkel-Assistent
- Spurhalteassistent

Multimedia

- Soundsystem
- USB
- Verkehrszeichenerkennung
- Sprachsteuerung
- Touchscreen

Komfort

- Berganfahrassistent
- Beheizbare Frontscheibe
- Beheizbares Lenkrad
- Lederlenkrad
- Lordosenstütze

- Keyless Entry

Weiteres

- Diesel
- Start Stop Automatik
- **Ford Garantie-Schutzbrief bis 11/2027**
- **oder**
- **100.000km Sonderausstattung: Laderaumwanne**
- Pritschenabdeckung (Rollo) mit Querträger
- Sonderlackierung Metallic
- Technologie-Paket 52
- ***Weitere Ausstattung: Audio-Paket 102**
- Ausstattungs-Paket: Turnier (Dachreling
- Gepäckraum-Abtrennung Netz)
- Außenspiegel elektr. anklappbar
- Außenspiegel elektr. verstell- und heizbar
- Außenspiegel Sport Design Anthrazit
- Blinkleuchte in Außenspiegel integriert
- Dachhimmel Stoff

- dunkel
- Dachreling
- Fensterheber elektrisch hinten
- FordPass Connect inkl. eCall
- Fußmatten hinten
- Fußmatten Premium
- Fußmatten vorn
- Getriebe Automatik - Typ: 10R80 (10-Stufen)
- Getränkehalter vorn
- Heckklappe Easy Lift (Pick-Up)
- Heckklappenentriegelung elektrisch (ohne Schloss)
- Heckleuchten LED
- Heckscheibe heizbar
- Innenraumfilter: Staub- und Pollenfilter
- Innenspiegel mit Abblendautomatik
- Karosserie/Aufbau: Pritsche
- Doppelkabine
- Klimaautomatik 2-Zonen
- Koffer-/Laderaummanagement-System



STÄNDIG ÜBER 15.000 FAHRZEUGE IM BESTAND!